

有職®

YU-SOKU FUROSHIKI COLLECTION

暮らしを包む、心を包む

www.furoshiki-sanyo.co.jp



- このカタログの商品の色は印刷のため、実物と多少異なる場合がございます。
- 商品により多少価格に変動のある場合がございますのでお確かめください。
- このカタログの商品は常備しておりますが、万一品切れの節はご容赦ください。
- 掲載商品は予告なく販売中止になる場合がございます。

定価 1,500円

vol.15

2024.4~2026.3



CONTENTS

ふろしきの使い方レシピ3

自社ブランド

地域猫活動応援プロジェクト5

●中巾 ●二四巾 ●三巾
LaLaLu / DOTCH DOTCH

REFRAIN®撥水ふろしき9

●約105cm幅 ●約110cm幅

KONOMI 11

●中巾 ●二四巾

ディア・レディー 13

●中巾 ●二四巾

京の両面おもてなし® 15

●中巾 ●三巾

ヒツジノアトリエ 17

●約103cm幅

有職 Designed by 川島織物セルコン 19

●中巾 ●二巾 ●三巾

PATORI 21

●中巾 ●三巾

エコクロス® 22

●約70cm幅
文様柄ふろしき / 文様柄ふろしき・巾着セット

両面ふろしき

両面ふろしき 23

●中巾 ●二巾 ●三巾
綿有職小紋両面ふろしき / 綿両面ふろしき / さざら織両面ふろしき

ちりめん散策

ちりめん散策 24

●中巾 ●二巾
正絹さざ波ちりめん友仙ふろしき / 正絹ちりめん友仙ふろしき
彩時記 丹後ちりめん友仙ふろしき / 開運ふろしき
色がきれいなちりめん

浮世絵

浮世絵 27

●二巾 ●約118cm幅
自遊布 / 丹後ちりめん浮世絵ふろしき / 浮世絵手拭

綿大ふろしき

綿大ふろしき 29

●約118cm幅 ●二四巾 ●三巾 ●四巾 ●五巾 ●六巾
自遊布 / 古典ふろしき / 綿ブロードふろしき

無地ふろしき

無地ふろしき 31

●中巾 ●二巾 ●正二尺巾 ●二四巾
正絹ちりめん無地ふろしき / 丹後ちりめん無地ふろしき
東レシルック®ちりめん無地ふろしき / さざら織無地ふろしき

綿小ふろしき

綿小ふろしき 33

●中巾
綿小ふろしき / 彩時記 / 粋勢® / 三毛猫みけの夢日記

タバストリー棒

タバストリー棒 スマート 39

化粧箱

化粧箱 40

木箱 / 白貼箱 / トムソン箱

和装小物

和装バッグ 41

利休バッグ / トートバッグ (No.31型)
トートバッグ横長 (市松取型)

あい三昧 小物シリーズ 42

トートバッグ / 小物入れショルダー / がま口小銭入れ
俵型がま口ポーチ / 懐紙ケース

儀式

御誂え品 43

本綴式ふくさ / 本綴式ふくさ (機械織) / 正絹綴家紋額
越前漆盆 / ふろしき・ふくさ

金封ふくさ 46

金封ふくさ / 台付ふくさ

ブラックフォーマル 49

手提げ / ひざかけ / 念珠袋 / すきや袋 / 巾着 / 金封ふくさ

着付け・収納用品

ベルト 50

みさとベルト / メッシュベルト / 男用ベルト

半衿 51

絹交刺繡半衿 / ちりめん刺繡半衿 / ちりめん無地半衿
ちりめん刺繡半衿 (重柄) / 東レシルック®バイアス半衿
東レシルック®半衿 / 東レシルジェリー®半衿
東レシルック®衿裏

足袋 / 軽装角帯 55

有職®足袋 (婦人用) / 有職®足袋 (紳士用)
軽装角帯 (紳士用)

和装下着 56

着物スリップ / みさとブラジャー / さらし肌着 (紳士用)
ステテコ (紳士用) / さらし肌着・裾除 / ガーゼ肌着・裾除
夏物肌着 / 婚着用肌着 / 旭化成 ペンベルグ®デシン シリーズ
エア-かおる®×東レシルジェリー®和装ワンピース
東レシルジェリー®裾除・東スカート

収納用品 61

きもの枕 / きものシリカゲル / 衣裳敷紙

ライセンスブランド

Sybilla 62

風呂敷 / 東袋 / 金封ふくさ / 専用箱

MISATO ASAYAMA 72

風呂敷

Sarahbel the timeless 80

風呂敷

WEBサイトのご案内 84

ふろしきの使い方レシピ

風呂敷は使い方次第でいろいろな用途に活用できます。エコで便利な『ふろしき生活』始めましょう。

サイズと用途

ふろしきのサイズは巾(はば)という単位で表します。ハンカチサイズの小さなものから、布団を包める大きさのものまでサイズはさまざま。用途に適したサイズをお選びください。

六巾(約200cm)	収納(布団一組など)・ベッドカバー・敷物(畳2畳程度)
五巾(約175cm)	収納(座布団5枚など)・こたつ上掛け
四巾(約130cm)	収納(座布団2枚・衣類など)
約118cm	テーブルクロス・ソファカバー
約110cm	バッグ(大)・テーブルクロス
三巾(約105cm)	バッグ(大)・テーブルクロス
二四巾(約90・97cm)	ワイン2本・一升瓶・バッグ(中)
二巾(約68・75cm)	ワインボトル・菓子折・バッグ(小)
中巾(約50cm)	お弁当箱包み・小物ラッピング・ふくさ

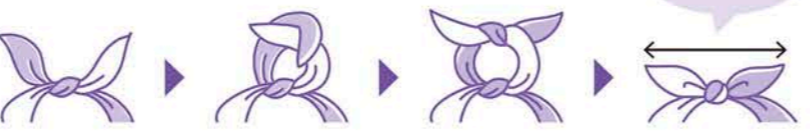
※用途はあくまで目安です。素材によって前後します。

ふろしきの基本結び

ふろしきアレンジの全ては、この2つの結び方からできています。

真結び

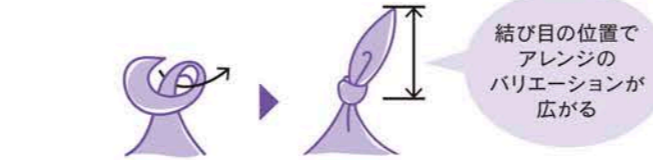
結び目の美しさはもちろん、滑りやすい素材でほどけにくい結び方です。



POINT
結び目は本体と平行

ひとつ結び

布の先端を単独で結びます。



POINT
結び目の位置でアレンジのバリエーションが広がる

お使い包み

大切な方への贈り物を包む時に

中巾 おすすめ

- 中央に箱を置きます。
- cを箱にかぶせます。
- aもかぶせます。
- bとdを箱の中心で真結びします。
- 完成です。

大きいサイズのふろしきならクッションを包んでクッションカバーに

POINT
内側の布をつまみながらb(d)を持ち上げると箱に沿って角がきれいに出来ます

花包み

贈り物のラッピングにぴったりの華やかな包み方

- 中央に箱を置きます。
- 箱の上でaとcを合わせ、根本をしっかりとにぎります。dをaとcの裏から左手前にまわします。
- bも同様に、aとcの裏から右手前にまわします。
- bとdを真結びします。
- a(c)を内側に折り返し、先端を中央の結び目に差し込みます。
- 花の形を整えて完成です。

バンダナ

首まわりにワンポイント

- 左右から中心に1回折りたたみます。
- 好みの幅になるまで繰り返します。
- 首にかけて両端を正面で真結びします。
- 完成です。

二巾 おすすめ

平包み

結び目のない格式の高い包み方

- 中央に箱を置きます。
- cを箱にかぶせます。
- bとdを箱にかぶせます。(慶事では左から、弔事では右から順にかぶせます。)
- aを箱にかぶせ、箱の幅に合わせて整えます。
- 完成です。

POINT
内側の布をつまみながらa(b)を持ち上げると箱に沿って角がきれいに出来ます

二四巾 以上 おすすめ

買い物エコバッグ①

素早く作れる大容量のエコバッグ

- 精算済みのレジカゴにふろしきをかぶせます。
- 精算済みの商品を入れ、左右の隣り合う角をそれぞれ真結びします。
- 完成です。

持ち手をクロスさせ

さらひと工夫

口が閉じて中身の飛び出し防止に

引っ張ります

瓶包み

ワインボトルなどを持ち歩く時におすすめ

- 中央に瓶を置きます。
- aとcを瓶の口の上で1回結びます。
- aとcの先端を真結びして持ち手をつくり、bとdを瓶の後ろでクロスさせます。
- クロスさせたbとdを瓶の手前に回し、真結びして完成です。

持ち手

持ち手をねじっても可愛い

買い物エコバッグ②

バッグの口が絞れる巾着バッグ

- ふろしきを裏にして広げます。
- aとd(bとc)を大きく1回結びます。
- 向かい合うaとc(bとd)を真結びします。
- 完成です。

持ち手を左右に引っ張ると口が絞れます

ドロップバッグ

バッグに1枚入れておけば、急に増えた荷物も安心

- 裏にして三角にたたみ、bとdをそれぞれひとつ結びします。
- bとdのひとつ結びを内側にたたみます。
- 裏にひっくり返します。
- aとcを真結びします。
- 完成です。

サイドはこんな感じになります

スカーフ

真結び1つでできる簡単スカーフ

- 片側を真結びします。
- 反対側を真結びで出来た輪の中に通します。
- ドレープを整えて完成です。

バッグカバー

いつものバッグをおしゃれに着替え

- 中央にバッグを置きます。
- bとcを持ち手の輪に手前から通し、左右に引っ張ります。
- bとcを持ち手の正面にまわし、真結びします。
- aとdも同様にバッグの持ち手に通し、真結びして完成です。

ふろしき1枚で作るリュックサック

ハンズフリーで荷物が楽々運べる

- 三角にたたみ荷物を入れます。
- aとcを1回深く結びます。
- aとdを真結びします。(cとbも同様)
- 腕を通せばリュックサックの完成です。



人と猫が共に幸せに暮らせる社会をめざして 地域猫活動応援プロジェクト

日本では年間、人の勝手な都合で捨てられた猫が約11,000匹※以上殺処分されています。繁殖力の強い猫はどんどん増え、地域のトラブルにもなっています。このプロジェクトは、そんな地域のトラブルを解決し、殺処分される命を減らし、人と猫が幸せに共存できる社会を目指す“地域猫活動”を応援します。商品の売上の一部は、全国各地の地域猫活動を支援されている『公益財団法人日本動物愛護協会』へ寄付されます。

※環境省統計資料「犬・猫の引取り及び負傷動物等の収容並びに処分の状況（令和3年度）」より

地域猫活動とは

地域住民の合意のもと、飼い主のいない猫（＝いわゆる野良猫）を住民やボランティアなどが主体となって不妊去勢手術（TNR）を行い、『地域猫』として餌やりやトイレなどルールに基づいた管理をすることにより、一代限りの命を全うさせ、将来的には地域から飼い主のいない猫の数と飼い主のいない猫によるトラブルを減らし、住みよい地域社会をつくっていく事を目的とした活動。

地域猫とは

地域住民の合意のもと、不妊去勢手術・耳先にV字のカットを施してある飼い主のいない猫のこと。カットされた耳が桜の花びらのように見えることから「さくらねこ」とも呼ばれます。住民やボランティアなどが給餌やトイレを共同管理し、見守っています。

TNRとは

Trap (トラップ) 捕獲
 ↓
 Neuter (ニューター) 不妊去勢手術
 ↓
 Return (リターン) 元の場所に戻す



不妊去勢手術後、オスは右耳・メスは左耳をV字にカットされます。



住民やボランティアで給餌やトイレを管理し見守ります。



こちらからもプロジェクトについてご覧いただけます

対象商品にはこのシールが付属されます

こちらからもプロジェクトについてご覧いただけます



LaLaLu は、子守唄のような「癒し」と「優しさ」をテーマとした動物モチーフのブランドです。可愛い動物たちといつも一緒に。

◆LaLaLu 綿小ふろしき ¥800 (税込¥880) ■品質/綿100% (シャンタン) ■サイズ/[中巾]約50cm幅



さくらねこ
 6-047511 JAN 4933319051349
 不妊去勢手術が施された猫は片方の耳をV字にカットされ、その見た目が桜の花びらの様に見えることから「さくらねこ」と呼ばれます。実際のさくらねこをモデルにデザインされたこのプロジェクトを代表する一枚です。



ノクターン
 ねこの夜想曲
 6-047512 JAN 4933319051431



ねこの庭
 6-047513 JAN 4933319051448





◆LaLaLu 二四巾ふろしき ¥2,500 (税込¥2,750) ■品質/綿100% (バッキンガム) ■サイズ/[二四巾] 約97cm幅 ※薄手の生地を使用。

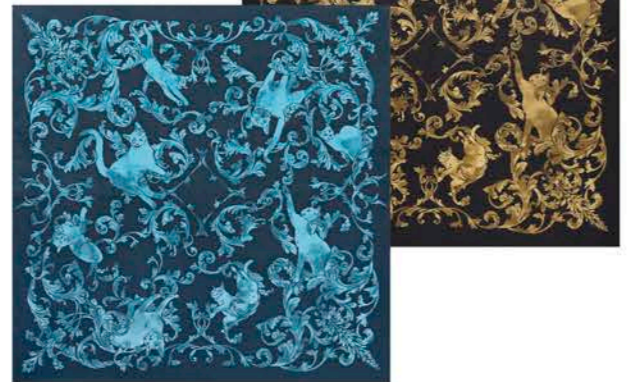
リアン
Lien (レモンイエロー)
7-041006 JAN 4933319051462



リアン
Lien (オレンジブラウン)
7-041005 JAN 4933319051455



ロンド
ねこの輪舞曲 (ブラック)
7-041002 JAN 4933319051363



ロンド
ねこの輪舞曲 (ブルー)
7-041001 JAN 4933319051356



眠りねこ (グリーン)
7-041004 JAN 4933319051387



眠りねこ (レッド)
7-041003 JAN 4933319051370



DOTCH DOTCH (どっちどっち) は、表裏の柄が異なる、どっちの面も楽しめる両面ふろしきです。

◆DOTCH DOTCH 両面ふろしき [三巾] ¥3,800 (税込¥4,180) [中巾] ¥1,000 (税込¥1,100)

■両面風呂敷 ■品質/綿100% (サザンクロス) ■サイズ/[三巾] 約105cm幅 [中巾] 約50cm幅
※両面染めの特性上、多少の色ブレがございます。 ※柄の出方は1枚1枚異なります。



片面には猫の柄が入っています

花とねこ (紫×青)
8-042001 [三巾] JAN 4933319051394
8-042002 [中巾] JAN 4933319051400



花とねこ (赤×紫)
8-042003 [三巾] JAN 4933319051417
8-042004 [中巾] JAN 4933319051424



三巾



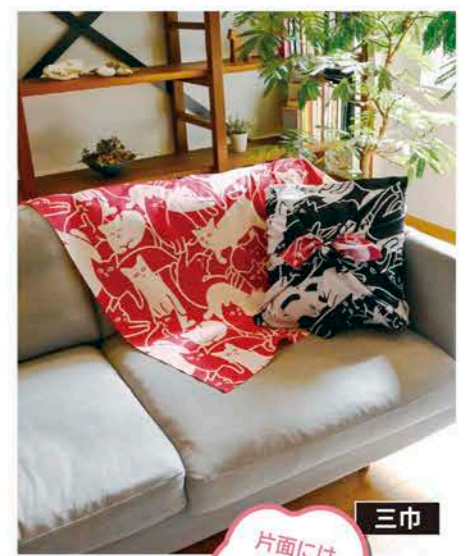
三巾



三巾



キャットパズル (黒×コスモス色)
8-042005 [三巾] JAN 4933319051479
8-042006 [中巾] JAN 4933319051493

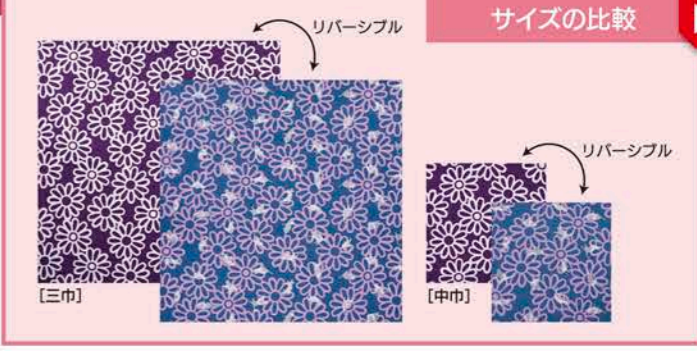


三巾



キャットパズル (莓(いちご)色×金茶色)
8-042007 [三巾] JAN 4933319051486
8-042008 [中巾] JAN 4933319051509

片面には桜の柄が入っています



サイズの比較

リバーシブル

目次へ

自社ブランド
両面ふろしき
ちりめん散策
浮世絵
綿大ふろしき
無地ふろしき
綿小ふろしき
タペ挿
化粧箱
和装小物
備式
着付け・
収納用品
ライセンス
ブランド



WATER REPELLENT FINISH
REFRAIN®

撥水ふろしき

通気性が良く、軽くて丈夫。
柔らかな風合いの綿100%撥水ふろしき。
風呂敷にプラス+の効果で用途の幅が広がります。



◆REFRAIN®撥水ふろしき ¥3,800 (税込¥4,180)

- 撥水加工
- 品質/綿100% (ブロード)
- サイズ/約105cm幅



防災ふろしき
9-052401 JAN 4933319082510
三角巾や頭巾、防寒着など災害時の“困った時”をサポートする15種類の活用法が描かれています。是非防災グッズに加えてください。

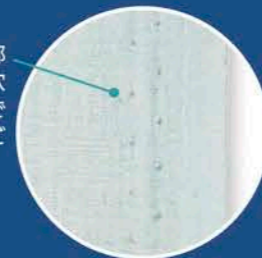
【撥水加工について】

- ・環境適応型フッ素®を使用。
 - ・防水ではありませんので、圧力をかけると水は布目からしみ出ます。
 - ・撥水加工は洗濯回数を重ねると徐々に弱くなりますが、洗濯・乾燥後にアイロン(120~150℃)をかけると、撥水の効果が長持ちする傾向にあります。
 - ・柔軟剤を使用すると撥水機能が低下します。
- ※動物の生態系に影響を及ぼすとされる物質、PFOA(パーフルオロオクタン酸)を使用していません。



【ピンホールについて】

こちらの商品は、生地の上端部分にピンホールと呼ばれる穴があります。これは製造過程でできるもので、品質には問題ございません。



【納品形態】

商品には撥水加工の説明シールを貼っております。



◆REFRAIN®撥水ふろしき ¥3,800 (税込¥4,180)

- 撥水加工
- 品質/綿100%(パッキングム)
- サイズ/約110cm幅
- ※薄手の生地を使用。



結花(ゆいか)
10-053401 JAN 4933319081261

『結び屋ゆいく』コラボレーション

固く結ばれた絆を意味する梅結びの水引がモチーフ。『結び屋ゆいく』のテーマカラーであるラベンダー色を中心に、ママたちの意見を取り入れたやさしい色合いの風呂敷。

一般社団法人 日本風呂敷マスター協会
さっぽろ子育て風呂敷術『結び屋ゆいく』

風呂敷を毎日子育てに使っている「風呂敷の達人ママ集団」。『育児とママバッグの負担を軽減したい』『次世代の子供達に素晴らしい和布文化を伝え残したい』との思いで、札幌を拠点に風呂敷や手ぬぐいを使ったアイデア育児法を発信している。

風呂敷講座の様子



万華鏡(まんげきょう)
10-053404 JAN 4933319081292



Sunbeam(サンビーム)
10-053405 JAN 4933319082411



Amaterasu(アマテラス)
10-053402 JAN 4933319081278



Safari(サファリ)
10-053406 JAN 4933319082497



Aquarhythm(アクアリズム)
10-053403 JAN 4933319081285



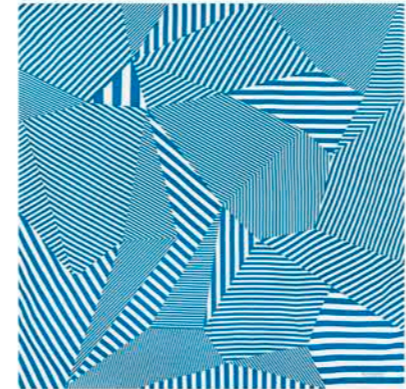
Exit(イグジット)
10-053407 JAN 4933319082503



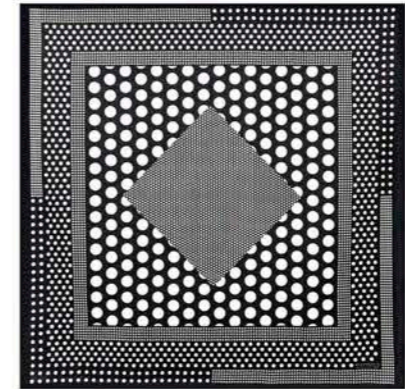
KONOMI

『KONOMI』はひとつの価値観にとらわれることなく、様々なシーンでお使いいただける豊富なデザインとカラーパリエーションを展開するふろしきのためのテキスタイルブランドです。スカーフやバッグ、テーブルクロスやクッションカバーなど、様々な用途でお使いいただけます。この一枚が、あなたの“好み”とライフスタイルに寄り添える商品となりますように。

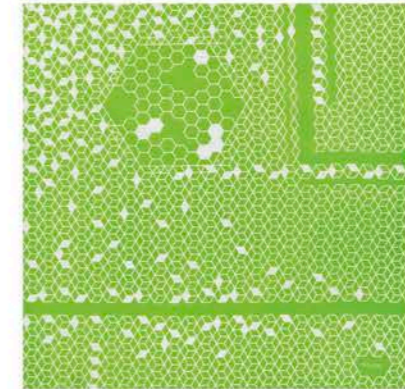
◆KONOMI 二四巾ふろしき ¥2,500 (税込¥2,750) ■品質/綿100%(パッキングム) ■サイズ/[二四巾]約97cm幅 ※薄手の生地を使用。



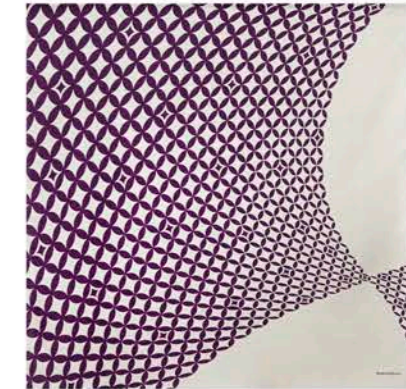
ストライプ(ライトブルー)
12-051101 JAN 4933319083258



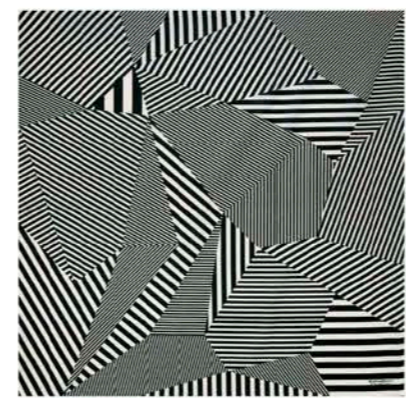
ポルカドット(ブラック)
12-051103 JAN 4933319083272



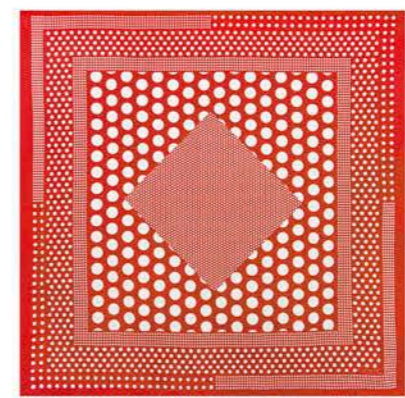
ハニカム(ライトグリーン)
12-051102 JAN 4933319083265



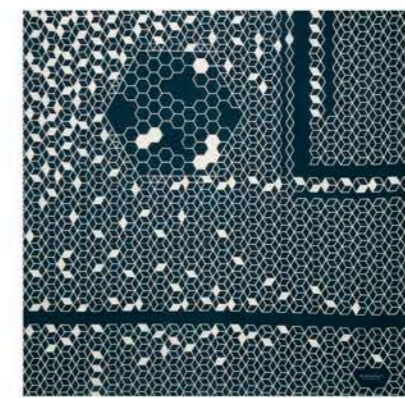
シッポウ(パープル)
12-051037 JAN 4933319082527



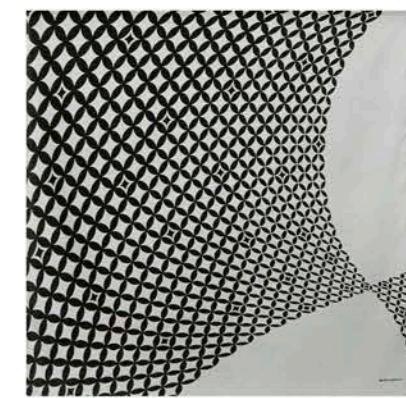
ストライプ(ブラック)
12-051032 JAN 4933319070203



ポルカドット(レッド)
12-051104 JAN 4933319083289



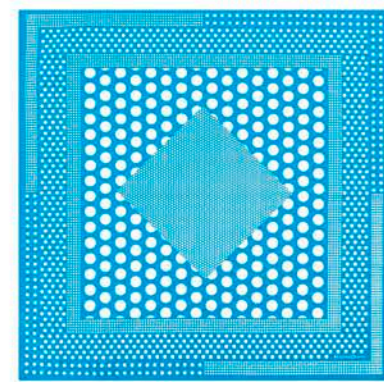
ハニカム(漆黒)
12-051035 JAN 4933319070180



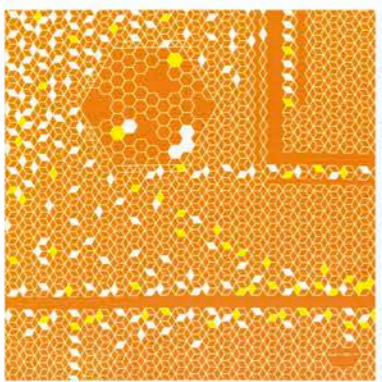
シッポウ(ブラック)
12-051038 JAN 4933319082534

色のコントラストを強めた、キリリ！とシャープなきれいめカラーが登場！

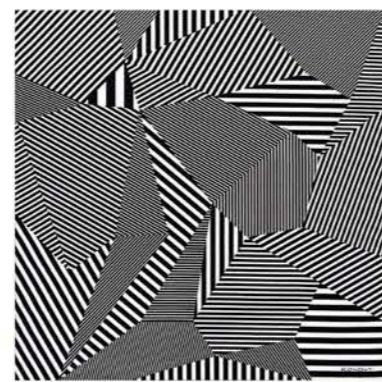
◆KONOMI 中巾ふろしき ¥800 (税込¥880) ■品質/綿100%(シャンタン) ■サイズ/[中巾]約50cm幅



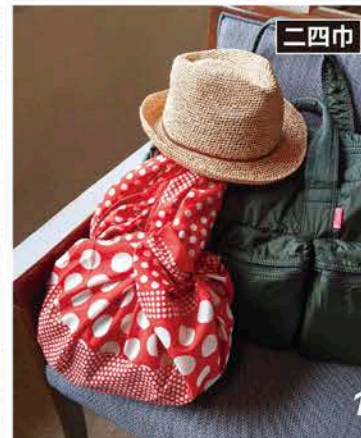
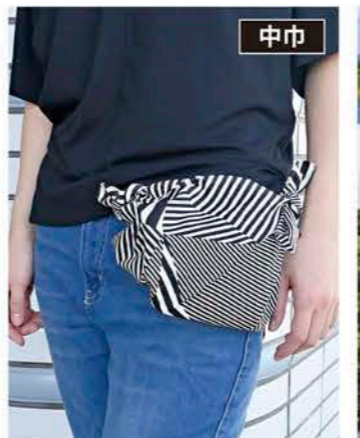
ポルカドット(ライトブルー)
11-054034 JAN 4933319083296



ハニカム(オレンジ)
11-054035 JAN 4933319083302



ストライプ(ブラック)
11-054036 JAN 4933319083319



ディア・レディー

バッグやスカーフなどのファッションアイテム。
テーブルクロスやクッションカバーなどのインテリア。
母の日やお誕生日などの贈り物として。
あなたのお気に入りの花で
毎日の生活に“華”を添えてみませんか。



あなたが好きな花はどれですか

◆ディア・レディー 中巾ふろしき ¥800(税込¥880) ■品質/綿100%(シャンタン) ■サイズ/[中巾]約50cm幅



ローズ50
13-054041 JAN 4933319083340



ミモザ50
13-054042 JAN 4933319083357



シャンタン生地



◆ディア・レディー 二四巾ふろしき ¥2,500(税込¥2,750) ■品質/綿100%(バッキンガム) ■サイズ/[二四巾]約97cm幅 ※薄手の生地を使用。



ローズ
14-051046
JAN 4933319083234



アカンサス
14-051047
JAN 4933319083241



椿(つばき)
14-051041
JAN 4933319080950



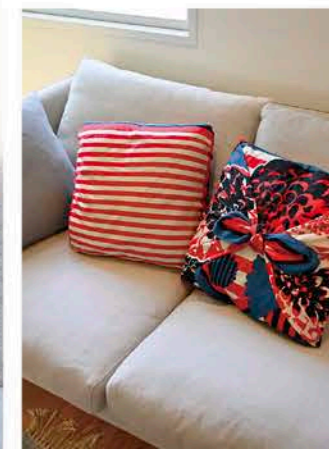
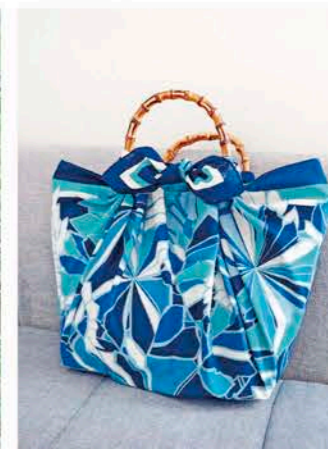
ミモザ
14-051043
JAN 4933319081254



ダリア
14-051044
JAN 4933319080967



バッキンガム生地



目次へ

自社ブランド
両面ふろしき
ちりめん散策
浮世絵
綿大ふろしき
無地ふろしき
綿小ふろしき
タペ挿
化粧箱
和装小物
備式
着付け・
収納用品
ライセンス
ブランド



京の両面 おもてなし®

このふろしきは表も裏もありません
=表が無いので「おもてなし」

日本の伝統色で染めた“京都メイド”の風呂敷です。
優しい雰囲気の花が
暮らしをあたたく演出します。

おもてなしの語源 ・客をもてなす ・表裏のない心で接すること



◆京の両面おもてなし®

[三巾] ¥3,800 (税込¥4,180)

[中巾] ¥1,000 (税込¥1,100)

■両面風呂敷

■品質／綿100%(シャンタン)

■サイズ／[三巾]約105cm幅 [中巾]約50cm幅

※両面染めの特性上、多少の色ブレがございます。

※柄の出方は1枚1枚異なります。



中巾



中巾



三巾



三巾



三巾



中巾



ぼら 薔薇(深緋—こきひ)

[三巾] 15-052101 JAN 4933319079190

[中巾] 15-054101 JAN 4933319079251



菊(群青色—ぐんじょういろ)

[三巾] 15-052103 JAN 4933319079237

[中巾] 15-054103 JAN 4933319079299



椿(墨色—すみいろ)

[三巾] 16-052105 JAN 4933319078834

[中巾] 16-054105 JAN 4933319078841



桜(消炭色—けしずみいろ)

[三巾] 16-052107 JAN 4933319080738

[中巾] 16-054107 JAN 4933319080752



ぶどう 葡萄(葡萄色—ぶどういろ)

[三巾] 16-052109 JAN 4933319081131

[中巾] 16-054109 JAN 4933319081148



だいだい 橙(橙色—だいだいろ)

[三巾] 16-052111 JAN 4933319081407

[中巾] 16-054111 JAN 4933319081414



ぼら 薔薇(草色—くさいろ)

[三巾] 15-052102 JAN 4933319079206

[中巾] 15-054102 JAN 4933319079268



菊(濃紫—こきむらさき)

[三巾] 15-052104 JAN 4933319079244

[中巾] 15-054104 JAN 4933319079305



椿(紫根色—しこんいろ)

[三巾] 16-052106 JAN 4933319078858

[中巾] 16-054106 JAN 4933319078865



桜(白群—びやくぐん)

[三巾] 16-052108 JAN 4933319080745

[中巾] 16-054108 JAN 4933319080769



ぶどう 葡萄(ワイン色)

[三巾] 16-052110 JAN 4933319081155

[中巾] 16-054110 JAN 4933319081162



だいだい 橙(松葉色—まつばいろ)

[三巾] 16-052112 JAN 4933319081520

[中巾] 16-054112 JAN 4933319081537

目次へ

自社ブランド
両面ふろしき
ちりめん散策
浮世絵
綿大ふろしき
無地ふろしき
綿小ふろしき
タペ挿
化粧箱
和装小物
備式
着付け・
収納用品
ライセンス
ブランド



トリコ 亦匠

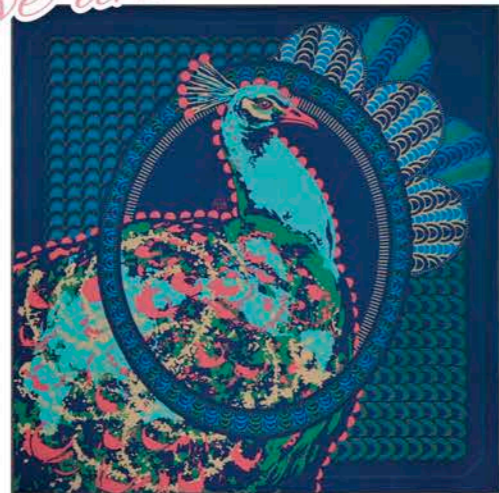
日本国内で丹念に織り上げた上質ウールを使用。
スカーフの一大産地の横浜にて、
一枚一枚丁寧に手染めました。
ふわっと軽くてコンパクト。
包むだけでなく、やさしい肌触りで
ファッション性にも優れた
ウール100%のふろしきができました。



◆ヒツジノアトリエ ウールふろしき ¥13,000 (税込¥14,300)

■品質/ウール100% ■サイズ/約103cm幅 こちらの商品は数量限定につき、なくなり次第終了となります

Love and Peace



ピーコック
17-012001 JAN 4933319082541



孔雀は、「愛」「富」「繁栄」「強運」といった縁起の良い言葉を持つ動物です。LOVE & PEACE、世界の平和を願いピーコックの体に世界地図を描きました。



巻いた時にアクセントになる
可愛いストライプの縁取り

Fortune comes



フクロウ
17-012002 JAN 4933319082558



フクロウは、「福来郎=福が来る」「不苦労=苦労しない」「夜目がきく=世間に明るい」「首が非常に曲がる=商売繁盛(お金に困らない)」といった幸運を呼ぶ動物とされています。



使い方によって表情が変わる
こだわりのフレームデザイン



目次へ

自社ブランド
両面ふろしき
ちりめん散策
浮世絵
綿大ふろしき
無地ふろしき
綿小ふろしき
タペ挿
化粧箱
和装小物
備式
着付け・
収納用品
ライセンス



有職 Designed by 川島織物セルコン

株式会社 川島織物セルコン

帯や網帳・祭礼幕を扱う「身装・美術工芸事業」、明治期より日本の室内装飾を牽引してきた「インテリア事業」を手がけるファブリックメーカー。1843(天保14)年に呉服悉皆業として創業して以来、高品質な価値のあるモノづくりにこだわり、より新しく・より美しい織物を創造してきた。「伝統と革新」をモットーに、先人たちが残した歴史的・伝統的・文化的遺産を継承しつつ時代に合ったモノづくりに努めている。



◆綿三巾ふろしき ¥4,000(税込¥4,400) ■品質/綿100%(シャンタン) ■サイズ/[三巾]約105cm幅

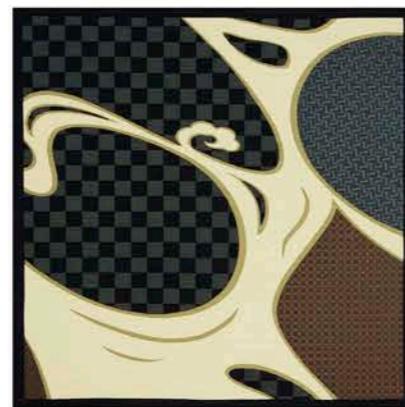


彩華波濤(サイカハトウ)

19-052301

JAN 4933319081308

力感あふれる波濤を小宇宙のように表現しました。宇宙という概念がなかった琳派創成期に完成された大胆な動と静の調和は「琳派」の真骨頂とも言えます。



奏観世水(ソウカンゼスイ)

19-052302

JAN 4933319081315

たおやかな水の流れの中にモダンに配した琳派市松小紋。観世の能楽を舞うような旋律が、市松小紋の変化によって奏でられます。

◆綿二巾ふろしき ¥2,500(税込¥2,750) ■品質/綿100%(シャンタン) ■サイズ/[二巾]約75cm幅

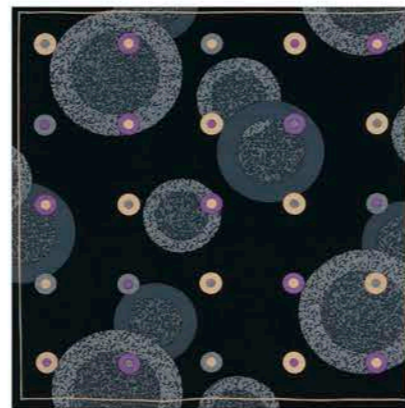


祥輝瑞雲(ショウキズイウン)

19-050301

JAN 4933319081322

縁起が良いことの兆しである「瑞雲文様」。古くは正倉院御物などにもある日本人にとって福を招く縁起柄です。四角い画面の配置と色調に、新しい吉祥が訪れます。



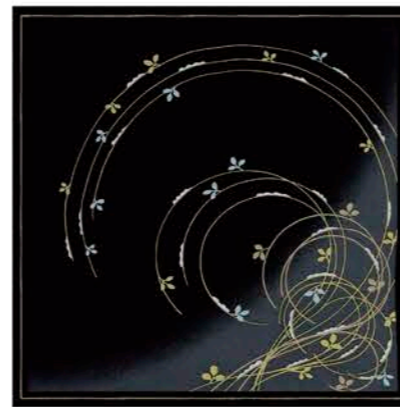
輪雨彩波(リンウサイハ)

19-050302

JAN 4933319081339

雨が降った時に水面にできる輪を波紋と呼びますが、琳派の情緒的表現として「輪雨」と名付けました。水面の一瞬をとらえて繋がる「輪」で琳派を表現しました。

◆丹後ちりめん友仙ふろしき ¥2,500(税込¥2,750) ■品質/レーヨン100% ■サイズ/[二巾]約68cm幅



秋露流麗(シュウロリュウレイ)

20-020301

JAN 4933319081346

秋露を終えた「萩」は露や新雪を冠り、冬へ向かう支度を整えます。凜としたその佇まいはまさに「cool」。まさに「琳派」。



咲福梅花(ショウフクバイカ)

20-020302

JAN 4933319081353

紅梅白梅は琳派の画題では最も象徴的でデフォルメに富んだものが多く、その佇まいは強さと繊細さを備え、古来より慶事の象徴とされました。「今様紅白梅図」として現代の慶祝に花を添えます。



◆綿小ふろしき ¥1,100(税込¥1,210) ■品質/綿100%(シャンタン) ■サイズ/[中巾]約50cm幅

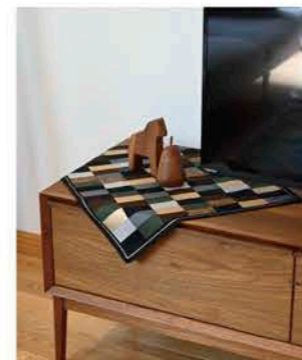


市松彩映(イチマツサイエイ)

20-054301

JAN 4933319081360

琳派所縁のお寺には、シンプルでモダンな庭石があります。市松の飛び石と苔の調和、さらには白砂と黒御影石。すべての要素が「市松」で琳派となっています。



菊花琳麗(キッカリンレイ)

20-054302

JAN 4933319081377

大輪の花火のように開いた菊が咲き誇る「菊花」。琳派の作品には繊細さと優さを秘めた菊花表現が多いですが、力溢れる菊花の表現も「今様琳派」の醍醐味です。

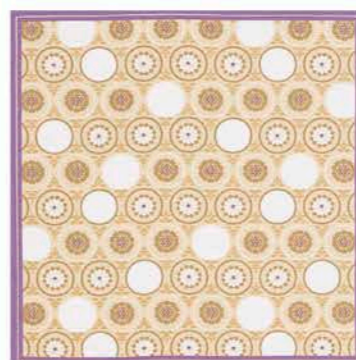


瑞兆唐草(ズイショウカラカサ)

20-054303

JAN 4933319081384

繁栄、長寿の象徴として古くから伝わる「唐草文様」。トリミングと色調で新しい伝統美へと変わります。吉兆を呼び、唐草の蔓のように上へ上へと繋がります。



菊寿蓮文(キクジュレンモン)

20-054304

JAN 4933319081391

重陽の節句の起源とされている「菊慈童伝説」のように、古来より菊には長寿の力があるとされてきました。平安時代の宮中行事では、菊を用いて厄祓いや長寿祈願をしていました。



パトリ PATORI

感性豊かな子ども達が
自由な発想で描く、
アートでエシカルなふろしき

SUSTAINABLE DEVELOPMENT GOALS

私たちは、持続可能な開発目標 (SDGs) を支援しています

様々な個性を持った子ども達が、自分に合った教育を受け、経済的・文化的に生活できる社会の実現へ



パトリとは



教育と福祉がミックスした、
多様性豊かな金沢にある「第三の学校」

- 小中学生が日中通うフリースクール
- 社会で役立つ勉強が中心の通信制高校
- 『結道(ゆいどう)』*の普及
- 発達障害児が集う放課後等デイサービス
- 外国ルーツや形式卒業で読み書きに困っている人のための夜間中学

*結道…風呂敷文化の伝統を重んじながら、現在の生活様式に合わせた「ふろしき活用法」を広げ、和の美しさや贈り物の風習を含めた日本文化を私たちの生活に浸透させ、未来へ繋いでいく活動。
→ <https://www.yuido.jp>



三巾



三巾



三巾



三巾



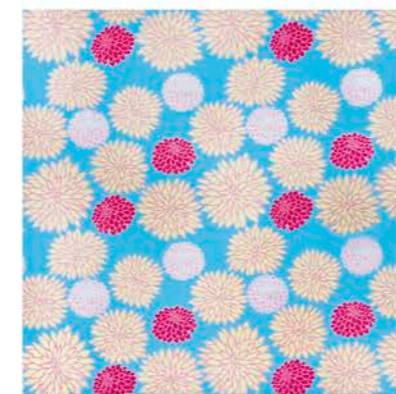
エコクロス®

日本の伝統柄がデザインされた風呂敷と巾着セット。
毎日のお買い物、荷物の仕分けなど様々な場面でお役立ち！

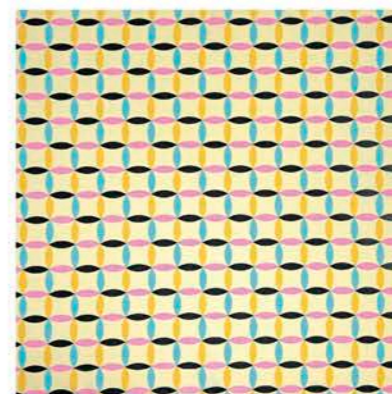


◆エコクロス® 文様柄ふろしき ¥1,200 (税込¥1,320)

■品質/ポリエステル100% ■サイズ/約70cm幅 ※柄の出方は1枚1枚異なります。



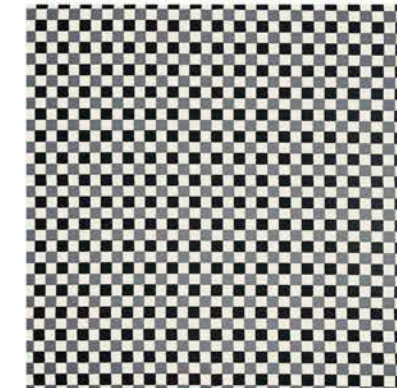
菊 22-112133
JAN 4933319082701



七宝 22-112134
JAN 4933319082718



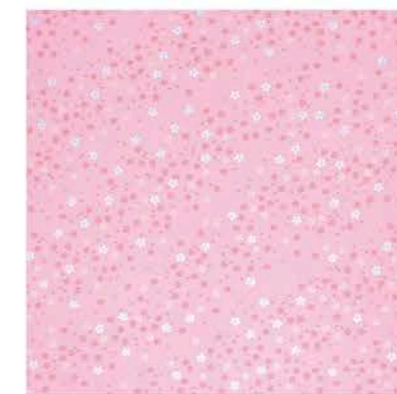
ビー玉 22-112131
JAN 4933319082688



市松 22-112132
JAN 4933319082695



鈴と桜 22-112135
JAN 4933319082725



小桜 22-112136
JAN 4933319082732

◆PATORI ふろしき [三巾] ¥3,200 (税込¥3,520) [中巾] ¥800 (税込¥880)

■品質/綿100% (シャンタン) ■サイズ/[三巾] 約105cm幅 [中巾] 約50cm幅 ※柄の出方は1枚1枚異なります。

Time travel / タイムトラベル

[デザイン:リョウマ]
過去未来現在。
時の流れを止めたり戻したり。「時の支配者」が操る時の世界。



[三巾] 21-052311
JAN 4933319082442



[中巾] 21-054311
JAN 4933319082459



Happy bird / ハッピーバード

[パトリ生徒共同作品]
京都の石畳から想像を膨らませ、思い思いに描く。足跡、花、自転車、自動車、蝶々etc.自由な発想を空を飛ばたく鳥にのせて。カラフルで楽しいふろしきができました。



[三巾] 21-052312
JAN 4933319082428



[中巾] 21-054312
JAN 4933319082435



◆エコクロス® 文様柄ふろしき・巾着セット ¥1,700 (税込¥1,870)

■品質/[生地] ポリエステル100% [ヒモ] ナイロン100% ■サイズ/[風呂敷] 約70cm幅 [巾着] 約20×15cm ※柄の出方は1点1点異なります。



ビー玉 22-112101
JAN 4933319080189



市松 22-112102
JAN 4933319070302



菊 22-112103
JAN 4933319070319



七宝 22-112104
JAN 4933319070326



鈴と桜 22-112105
JAN 4933319070333



小桜 22-112106
JAN 4933319070340

ちらりと見える裏の色や柄がアクセント。気分やシーンに合わせて両面を使い分けることができます。

◆綿有職小紋両面ふろしき (小桜×麻葉) [三巾] ¥2,300 (税込¥2,530) [中巾] ¥800 (税込¥880) ■品質/綿100%(シャンタン) ■サイズ/[三巾]約105cm幅 [中巾]約50cm幅



紫×利休
[三巾] 23-052081
JAN 4933319072535
[中巾] 23-054081
JAN 4933319072542



青×赤
[三巾] 23-052082
JAN 4933319072559
[中巾] 23-054082
JAN 4933319072566



茶×金茶
[三巾] 23-052083
JAN 4933319072573
[中巾] 23-054083
JAN 4933319072580

◆綿両面ふろしき (鯉小紋×麻葉) [三巾] ¥3,000 (税込¥3,300) [中巾] ¥800 (税込¥880) ■品質/綿100%(シャンタン) ■サイズ/[三巾]約105cm幅 [中巾]約50cm幅



紫×利休
[三巾] 23-052091
JAN 4933319072610
[中巾] 23-054091
JAN 4933319072627



赤×利休
[三巾] 23-052092
JAN 4933319072634
[中巾] 23-054092
JAN 4933319072641



紺×赤
[三巾] 23-052093
JAN 4933319072658
[中巾] 23-054093
JAN 4933319072665

◆さざら織両面ふろしき (鯉小紋×麻葉) [二巾] ¥1,400 (税込¥1,540) [中巾] ¥700 (税込¥770) ■品質/ポリエステル100% ■サイズ/[二巾]約74cm幅 [中巾]約48cm幅



緑×フジ
[二巾] 23-030011
JAN 4933319072368
[中巾] 23-034011
JAN 4933319072375



紫×利休
[二巾] 23-030012
JAN 4933319072399
[中巾] 23-034012
JAN 4933319072405



朱×金茶
[二巾] 23-030013
JAN 4933319072429
[中巾] 23-034013
JAN 4933319072436

シワがよりにくく、肌触りの良いしなやかで美しい光沢をもつ和の趣に合うふろしきです。

◆正絹さざ波ちりめん友仙ふろしき ¥12,000 (税込¥13,200)

■品質/絹100% ■サイズ[二巾・7号]約68cm幅



まり紐
24-010101
JAN 4933319070722



枝桜
24-010107
JAN 4933319082749



遠山に花
24-010103
JAN 4933319070760



まりに花
24-010108
JAN 4933319082756



時代祭
24-010104
JAN 4933319070777



◆正絹ちりめん友仙ふろしき ¥8,000 (税込¥8,800)

■品質/絹100% ■サイズ[中巾]約45cm幅



蓮
24-014001
JAN 4933319070869



観世水に桜
24-014003
JAN 4933319070913

彩時記シリーズは[P36 綿小ふろしき]にもあります。

*... [P35 綿小ふろしき/約50cm幅] あります。

◆彩時記 丹後ちりめん友仙ふろしき ¥2,500 (税込¥2,750)

■品質/レーヨン100% ■サイズ/[二巾]約68cm幅



お正月
25-020061
JAN 4933319073358



七夕
25-020064
JAN 4933319073389



雛祭り
25-020062
JAN 4933319073365



お月見
25-020065
JAN 4933319073396



端午の節句
25-020063
JAN 4933319073372



クリスマス
25-020066
JAN 4933319073402

◆開運ふろしき ¥2,500 (税込¥2,750)

■品質/レーヨン100% ■サイズ/[二巾]約68cm幅



達磨(だるま)*
25-020013
JAN 4933319078780

〈開運招福〉
開運風呂敷



招き猫*
25-020014
JAN 4933319078797

〈商売繁盛・金運上昇〉
開運風呂敷



色がきれいなちりめん

表面の凹凸が生まだす
多彩な表情が美しい
カラフルに染め上げられた
優しい手触りのちりめんです。

◆色がきれいなちりめん(無地) [二巾]¥1,800 (税込¥1,980) [中巾]¥900 (税込¥990)

■品質/ポリエステル100% ■サイズ/[二巾]約70cm幅 [中巾]約45cm幅



りんご色(赤)
[二巾] 26-030101
JAN 4933319071644
[中巾] 26-034101
JAN 4933319071651



あじさい色(セイジ)
[二巾] 26-030102
JAN 4933319071668
[中巾] 26-034102
JAN 4933319071675



かぶの葉色(緑)
[二巾] 26-030103
JAN 4933319071682
[中巾] 26-034103
JAN 4933319071699



なす色(紫)
[二巾] 26-030104
JAN 4933319071705
[中巾] 26-034104
JAN 4933319071712



さくら色(ピンク)
[二巾] 26-030105
JAN 4933319071729
[中巾] 26-034105
JAN 4933319071736



そらまめ色(水色)
[二巾] 26-030106
JAN 4933319071743
[中巾] 26-034106
JAN 4933319071750



れたす色(若草)
[二巾] 26-030107
JAN 4933319071767
[中巾] 26-034107
JAN 4933319071774



れんこん色(ベージュ)
[二巾] 26-030108
JAN 4933319071781
[中巾] 26-034108
JAN 4933319071798



みかん色(黄色)
[二巾] 26-030109
JAN 4933319071804
[中巾] 26-034109
JAN 4933319071811



かき色(オレンジ)
[二巾] 26-030110
JAN 4933319071828
[中巾] 26-034110
JAN 4933319071835



こすもす色(ウス藤)
[二巾] 26-030111
JAN 4933319071842
[中巾] 26-034111
JAN 4933319071859

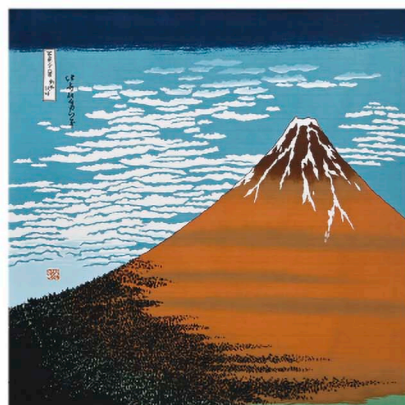


はっば色(黄緑)
[二巾] 26-030112
JAN 4933319071866
[中巾] 26-034112
JAN 4933319071873

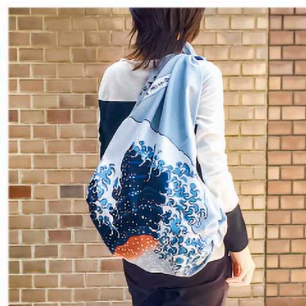
◆自遊布 ¥3,500 (税込¥3,850)
■品質/綿100%(シャンタン) ■サイズ/約118cm幅



北斎浪
27-053060
JAN 4933319081056



赤富士
27-053061
JAN 4933319081063



◆丹後ちりめん浮世絵ふろしき ¥2,500 (税込¥2,750)
■品質/レーヨン100% ■サイズ/[二巾]約68cm幅



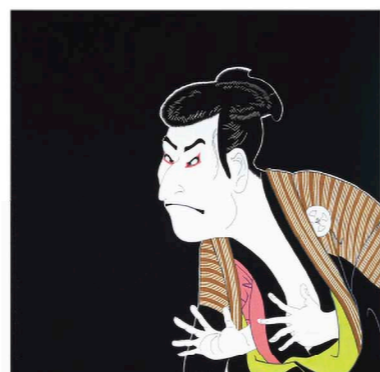
赤富士
27-020081
JAN 4933319075666



蒲原
27-020086
JAN 4933319075710



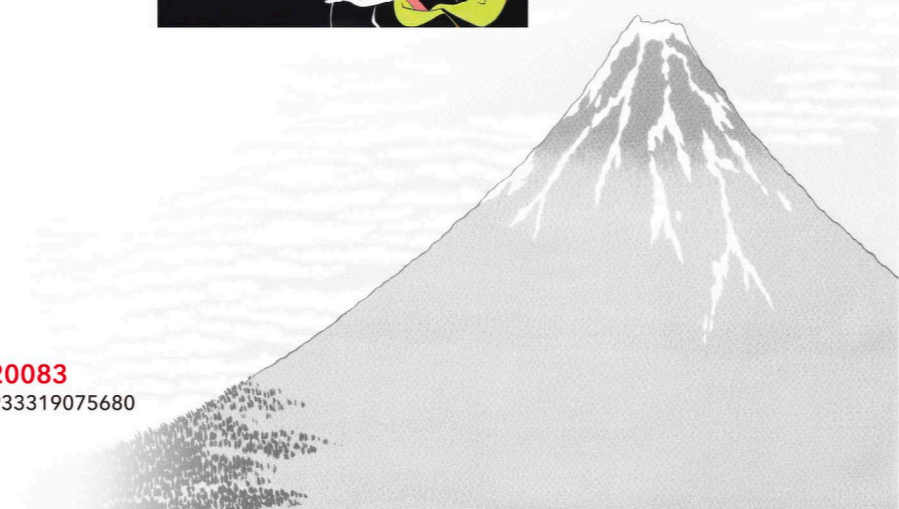
北斎浪
27-020082
JAN 4933319075673



写楽
27-020091
JAN 4933319075802



日本橋
27-020083
JAN 4933319075680



◆浮世絵手拭 ¥1,500 (税込¥1,650) ■品質/綿100% ■サイズ/約100×35cm



おいらん
28-061001
JAN 4933319075840



藤娘
28-061002
JAN 4933319075895



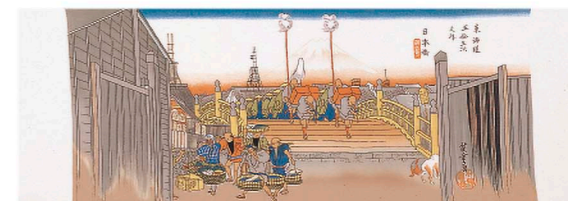
芸者
28-061003
JAN 4933319075901



八重垣姫
28-061004
JAN 4933319075918



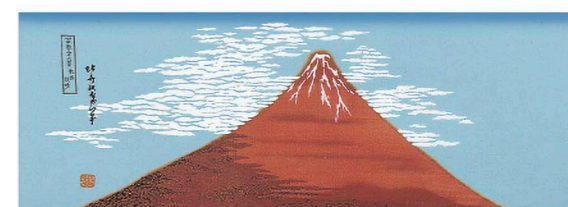
北斎浪
28-061005
JAN 4933319075932



お江戸日本橋
28-061006
JAN 4933319075949



紫式部
28-061007
JAN 4933319075956



赤富士
28-061008
JAN 4933319075963

綿大ふろしき

クッションカバーやテーブルクロスなどお部屋のインテリアとして。着物や座布団、布団などの収納、

◆自遊布 ¥3,500 (税込¥3,850)
 ■品質/綿100% (シャンタン) ■サイズ/約118cm幅
 *… [P33・34 綿小ふろしき/約50cm幅] あります。



日本の春*
 29-053051
 JAN 4933319081070



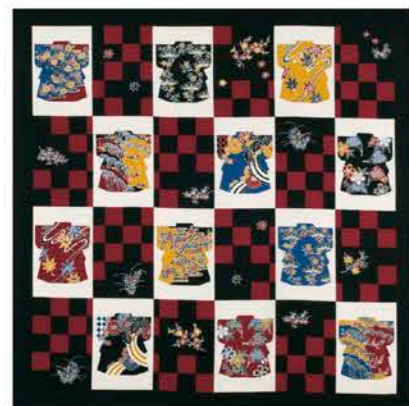
日本の夏*
 29-053052
 JAN 4933319081421



日本の秋*
 29-053053
 JAN 4933319081087



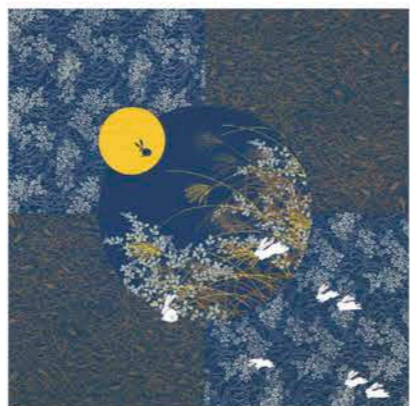
日本の冬*
 29-053054
 JAN 4933319081438



きもの市松
 29-053055
 JAN 4933319080165

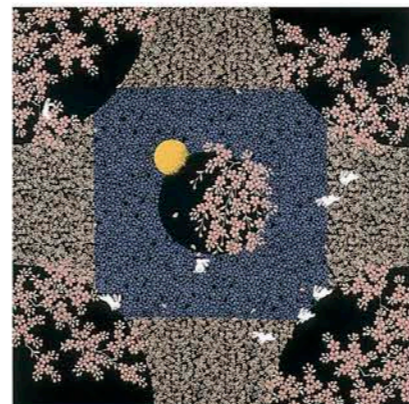


熨斗市松
 29-053056
 JAN 4933319080172



月見うさぎ*
 29-053057
 JAN 4933319072986

家具のカバーや目隠し、大きな荷物の持ち運びに重宝するサイズのふろしきです。



夜桜うさぎ*
 30-053058
 JAN 4933319073006



鯉の滝登り
 30-053059
 JAN 4933319072900

〈商売繁盛・家内安全〉
 開運風呂敷

◆古典ふろしき



のしめ柄 [五巾]
 30-053032
 JAN 4933319071187
 ¥12,000 (税込¥13,200)
 ■品質/綿100% (シャンタン)
 ■サイズ/約175cm幅



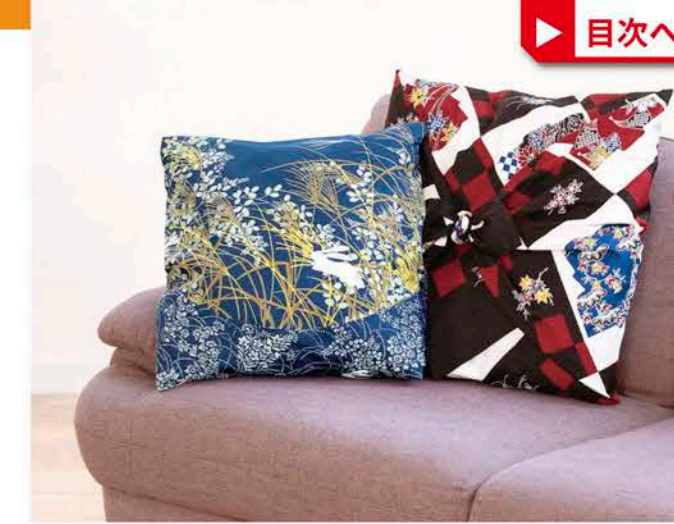
のしめ柄 [四巾]
 30-053031
 JAN 4933319071156
 ¥6,500 (税込¥7,150)
 ■品質/綿100% (シャンタン)
 ■サイズ/約130cm幅

◆綿ブロードふろしき

■品質/綿100%
 ■サイズ/[六巾] 約200cm幅
 [五巾] 約175cm幅
 [四巾] 約126cm幅
 [三巾] 約105cm幅
 [二四巾] 約90cm幅



紺
 [六巾] 30-053013 JAN 4933319075468 ¥7,000 (税込¥7,700)
 [五巾] 30-053012 JAN 4933319075475 ¥6,000 (税込¥6,600)
 [四巾] 30-053011 JAN 4933319075482 ¥2,500 (税込¥2,750)
 [三巾] 30-052011 JAN 4933319075499 ¥1,700 (税込¥1,870)
 [二四巾] 30-051011 JAN 4933319075505 ¥1,500 (税込¥1,650)



◆正絹ちりめん無地ふろしき

- 品質/絹100%
- サイズ/[二四巾]約90cm幅 **¥24,000** (税込¥26,400) [正二尺巾]約75cm幅 **¥13,000** (税込¥14,300)
- [二巾9号]約68cm幅 **¥12,000** (税込¥13,200) [さざ波二巾7号]約68cm幅 **¥9,000** (税込 ¥9,900)
- [中巾7号]約45cm幅 **¥5,500** (税込 ¥6,050) [中巾5号]約45cm幅 **¥4,500** (税込 ¥4,950)

※<号の表示について>数字が高いほど使われる生糸の量が多くシボや厚み、重さを表現しています。



紫
[二四巾] **31-011201**
JAN 4933319073853
[正二尺巾] **31-010201**
JAN 4933319074690
[二巾9号] **31-010211**
JAN 4933319074737
[さざ波二巾7号]
31-010231
JAN 4933319074812
[中巾7号] **31-014211**
JAN 4933319074898
[中巾5号] **31-014221**
JAN 4933319074935



利休
[二四巾] **31-011202**
JAN 4933319073860
[正二尺巾] **31-010202**
JAN 4933319074706
[二巾9号] **31-010212**
JAN 4933319074744
[さざ波二巾7号]
31-010232
JAN 4933319074829
[中巾7号] **31-014212**
JAN 4933319074904
[中巾5号] **31-014222**
JAN 4933319074942



レンガ
[二四巾] **31-011203**
JAN 4933319074683
[正二尺巾] **31-010203**
JAN 4933319074720
[二巾9号] **31-010213**
JAN 4933319074768
[さざ波二巾7号]
31-010233
JAN 4933319074843
[中巾7号] **31-014213**
JAN 4933319074928
[中巾5号] **31-014223**
JAN 4933319074966

◆丹後ちりめん無地ふろしき

- 品質/レーヨン100%
- サイズ/[二四巾]約90cm幅 **¥2,600** (税込¥2,860) [二巾]約68cm幅 **¥1,400** (税込¥1,540) [中巾]約45cm幅 **¥900** (税込¥990)



紫
[二四巾] **31-021001**
JAN 4933319074980
[二巾] **31-020001**
JAN 4933319075024
[中巾] **31-024001**
JAN 4933319075062



レンガ
[二四巾] **31-021002**
JAN 4933319074997
[二巾] **31-020002**
JAN 4933319075031
[中巾] **31-024002**
JAN 4933319075079



利休
[二四巾] **31-021003**
JAN 4933319075000
[二巾] **31-020003**
JAN 4933319075048
[中巾] **31-024003**
JAN 4933319075086

◆東レシルック®ちりめん無地ふろしき

- 品質/ポリエステル100%
- サイズ/[二四巾]約90cm幅 **¥5,500** (税込¥6,050) [二巾]約68cm幅 **¥2,700** (税込¥2,970) [中巾]約45cm幅 **¥1,400** (税込¥1,540)



紫
[二四巾] **32-031031**
JAN 4933319075109
[二巾] **32-030031**
JAN 4933319075222
[中巾] **32-034031**
JAN 4933319075161



レンガ
[二四巾] **32-031032**
JAN 4933319075116
[二巾] **32-030032**
JAN 4933319075239
[中巾] **32-034032**
JAN 4933319075178



利休
[二四巾] **32-031033**
JAN 4933319075130
[二巾] **32-030033**
JAN 4933319075253
[中巾] **32-034033**
JAN 4933319075192

◆さざら織無地ふろしき

- 品質/ポリエステル100%
- サイズ/[二巾]約75cm幅 **¥700** (税込¥770) [中巾]約48cm幅 **¥450** (税込¥495)



紫
[二巾] **32-030001**
JAN 4933319075291
[中巾] **32-034001**
JAN 4933319075345



朱
[二巾] **32-030002**
JAN 4933319075307
[中巾] **32-034002**
JAN 4933319075352



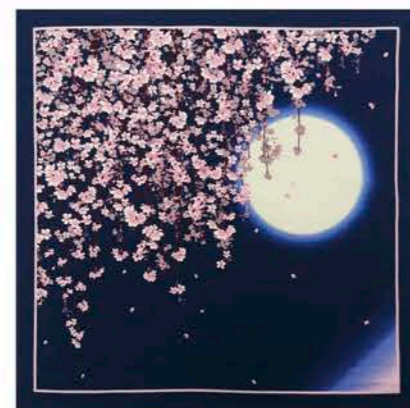
利休
[二巾] **32-030003**
JAN 4933319075314
[中巾] **32-034003**
JAN 4933319075369

可愛らしいものから伝統的な柄までバリエーション豊かな綿小ふろしき。

◆綿小ふろしき ¥800 (税込¥880)

■品質/綿100% (シャンタン) ■サイズ/[中巾]約50cm幅

*... [P29・30 自遊布/約118cm幅] あります。



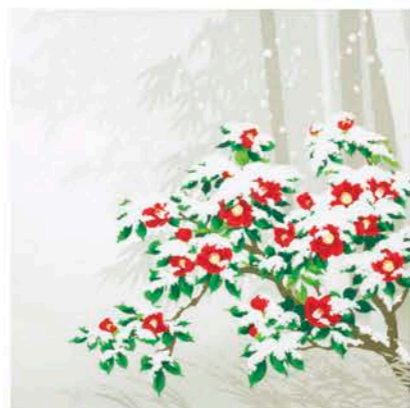
日本の春*
33-054407
JAN 4933319081445



日本の夏*
33-054408
JAN 4933319081452



秋
34-054413
JAN 4933319078582



冬
34-054414
JAN 4933319078599



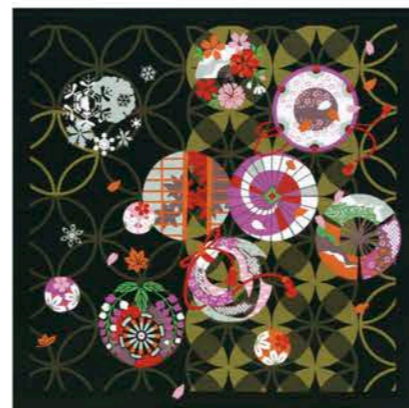
うさぎと小紋
34-054419
JAN 4933319073051



日本の秋*
33-054409
JAN 4933319081469



日本の冬*
33-054410
JAN 4933319081476



七宝と四季
34-054420
JAN 4933319073099



さくらの輪
34-054422
JAN 4933319073112



しだれ桜
34-054423
JAN 4933319073129



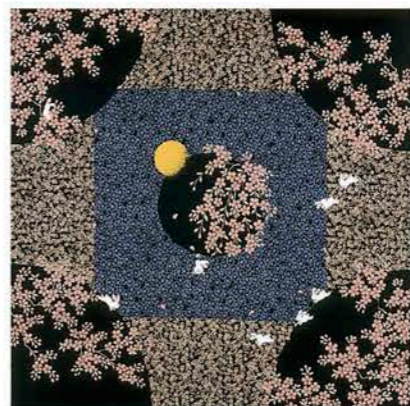
春
33-054411
JAN 4933319078568



夏
33-054412
JAN 4933319078575



月見うさぎ*
34-054424
JAN 4933319073143



夜桜うさぎ*
34-054425
JAN 4933319073150

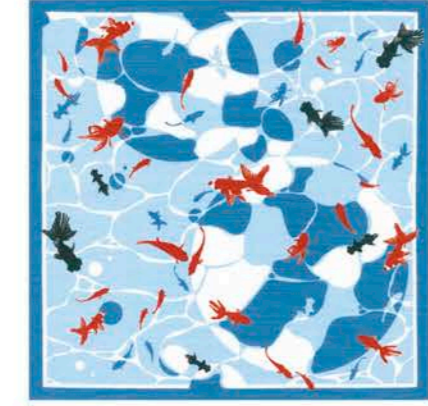


京都-洛中洛外園-
34-054426
JAN 4933319073174



◆綿小ふろしき ¥800 (税込¥880)
■品質/綿100%(シャンタン) ■サイズ/[中巾]約50cm幅

*... [P25 開運ふろしき/約68cm幅] あります。



ゆ
揺らめき涼夏
35-054427
JAN 4933319080998



さくらゆづは
桜遊歩ねこ
35-054428
JAN 4933319081001

◆彩時記 ¥800 (税込¥880) ■品質/綿100%(シャンタン) ■サイズ/[中巾]約50cm幅

彩時記シリーズは [P25 彩時記 丹後ちりめん友仙ふろしき] にもあります。



お正月
36-054401
JAN 4933319073297



雑祭り
36-054402
JAN 4933319073303



端午の節句
36-054403
JAN 4933319073310



しゅんや
春夜の集い
35-054429
JAN 4933319081018



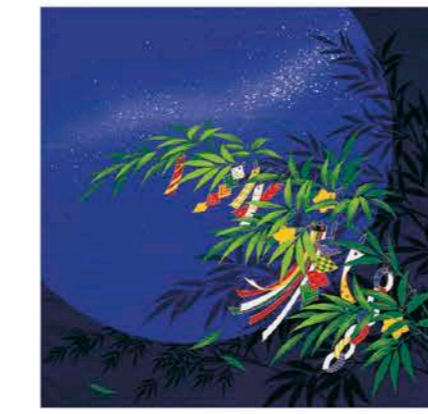
鯉の滝登り
35-054415
JAN 4933319072917

〈商売繁盛・家内安全〉
開運風呂敷



だるま
達磨*
35-054416
JAN 4933319078803

〈開運招福〉
開運風呂敷



七夕
36-054404
JAN 4933319073327



お月見
36-054405
JAN 4933319073334



クリスマス
36-054406
JAN 4933319073341



招き猫*
35-054417
JAN 4933319078810

〈商売繁盛・金運上昇〉
開運風呂敷



こけし
35-054418
JAN 4933319078827

〈子宝祈願・成長祈願〉
開運風呂敷



鯛小判
35-054434
JAN 4933319072870

〈商売繁盛・金運上昇〉
開運風呂敷



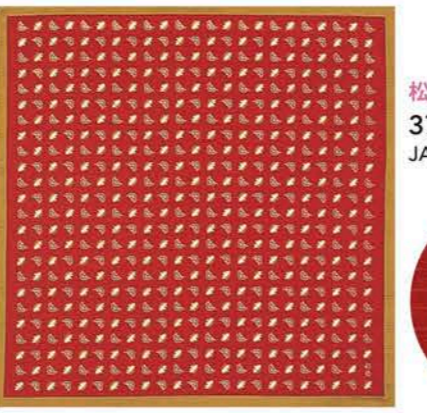
◆粋勢® (いなせ) ¥800 (税込¥880) ■品質/綿100% (シャンタン) ■サイズ/[中巾]約50cm幅



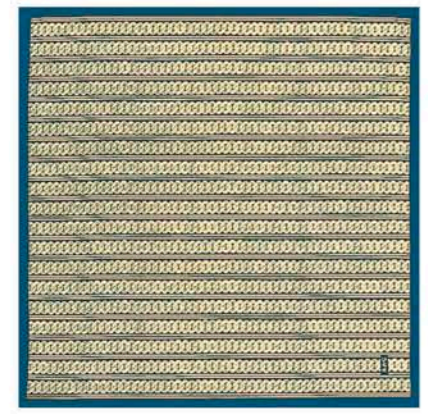
相撲 四十八手
37-054021
JAN 4933319079992



歌舞伎
37-054022
JAN 4933319080004



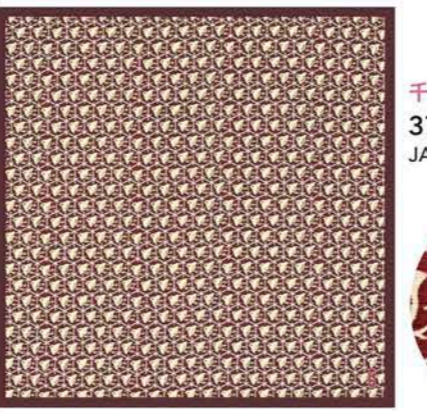
松竹
37-054023
JAN 4933319073204



吉原つなぎ
37-054024
JAN 4933319073228



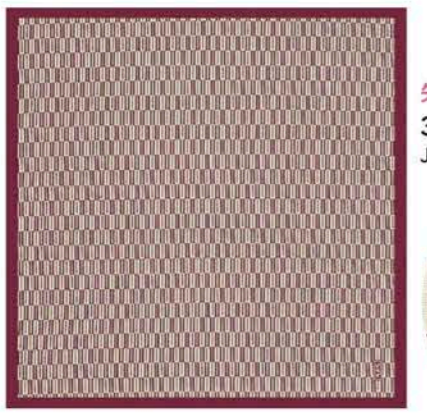
良き事
37-054025
JAN 4933319073235



千鳥
37-054026
JAN 4933319073242



こま
37-054027
JAN 4933319073259



矢羽根
37-054028
JAN 4933319073280



魚偏
37-054029
JAN 4933319082404



◆三毛猫みけの夢日記 ¥800 (税込¥880) ■品質/綿100% (シャンタン) ■サイズ/[中巾]約50cm幅

三毛猫のみけと過ごす日本の四季。
お昼寝好きのみけ。一体どんな夢を見ているのでしょう。



みけの初夢/1月
38-054001 JAN 4933319047441



みけの節分/2月
38-054002 JAN 4933319080615



みけとお雛様/3月
38-054003 JAN 4933319047458



みけのお花見/4月
38-054004 JAN 4933319080011



みけと鯉のぼり/5月
38-054005 JAN 4933319047465



みけの雨宿り/6月
38-054006 JAN 4933319080622



みけの七夕/7月
38-054007 JAN 4933319047472



みけの夏休み/8月
38-054008 JAN 4933319080639



みけとお月様/9月
38-054009 JAN 4933319047489



みけのハロウィン/10月
38-054010 JAN 4933319080028



みけと紅葉/11月
38-054011 JAN 4933319080646



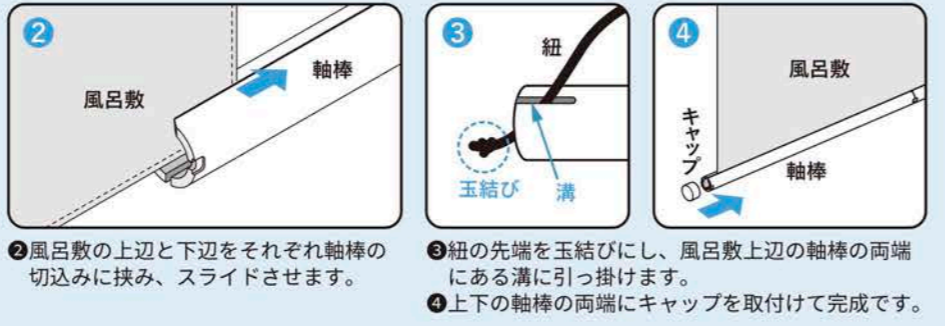
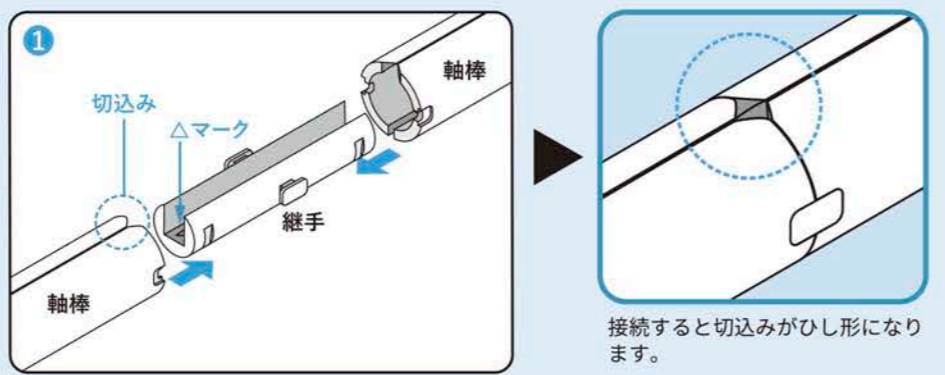
みけのクリスマス/12月
38-054012 JAN 4933319047496

※デザイン等、仕様が変更となる場合があります。

タペストリー棒



「包む」だけでなく、風呂敷を「飾って」生活に新たな彩りをプラス。



タペストリー棒 スマート [中巾] ¥900 (税込¥990) [二巾] ¥1,300 (税込¥1,430)



タペストリー棒 中巾/ブラック
39-053041
 JAN 4933319075994
 ■内容/軸棒(約27cm)×4本・継手×2個・キャップ×4個・紐×1本



タペストリー棒 中巾/ホワイト
39-053042
 JAN 4933319076007
 ■内容/軸棒(約27cm)×4本・継手×2個・キャップ×4個・紐×1本



タペストリー棒 二巾/ブラック
39-053043
 JAN 4933319076014
 ■内容/軸棒(約27cm)×6本・継手×4個・キャップ×4個・紐×1本



タペストリー棒 二巾/ホワイト
39-053044
 JAN 4933319076021
 ■内容/軸棒(約27cm)×6本・継手×4個・キャップ×4個・紐×1本

化粧箱

二四巾・三巾用

木箱/大
40-100001
 JAN 4933319078384
¥3,000 (税込¥3,300)
 ■サイズ(外寸) / 約縦28.4×横21.3×厚3.4cm
 [備]のしサイズB4



三巾・四巾用

白貼箱/大
40-100008
 JAN 4933319083470
¥500 (税込¥550)
 ■サイズ(外寸) / 約縦29×横19.5×厚3.3cm
 [備]のしサイズB4



三巾・大判用

トムソン箱/大
40-100006
 JAN 4933319079732
¥300 (税込¥330)
 ■サイズ(外寸) / 約縦28.5×横21.5×厚2.8cm
 [備]のしサイズB4



二巾用

木箱/中
40-100002
 JAN 4933319078391
¥1,500 (税込¥1,650)
 ■サイズ(外寸) / 約縦27.5×横18.3×厚2.6cm
 [備]のしサイズ半紙判



二巾用・二四巾

白貼箱/中
40-100009
 JAN 4933319083487
¥400 (税込¥440)
 ■サイズ(外寸) / 約縦26×横17.8×厚2.2cm
 [備]のしサイズ半紙判



中巾・二巾用

トムソン箱/小
40-100007
 JAN 4933319079749
¥200 (税込¥220)
 ■サイズ(外寸) / 約縦23×横16×厚2cm
 [備]のしサイズA4



中巾用

木箱/小
40-100003
 JAN 4933319078407
¥1,000 (税込¥1,100)
 ■サイズ(外寸) / 約縦21.7×横14.5×厚2.2cm
 [備]のしサイズB5



中巾用

白貼箱/小
40-100010
 JAN 4933319083364
¥300 (税込¥330)
 ■サイズ(外寸) / 約縦21.8×横13.3×厚2cm
 [備]のしサイズB5



◆和装バッグ 着物姿をより美しく彩るフォーマルバッグ。お出掛け・お稽古・お茶会・入卒式や結婚式など、様々なシーンでお使いいただけます。

サイズ/高さ×幅×奥行き
※柄部分はアソートになります。



ベージュ 朱 黒

利休バッグ
¥15,000 (税込¥16,500)

■品質/[表地] ポリエステル100%
[裏地] レーヨン100%
■サイズ/約13×29×8.5cm (持ち手含まず)

ページュ 41-121010 JAN 4933319083371
朱 41-121011 JAN 4933319083388
黒 41-121012 JAN 4933319083395



ベージュ 朱 黒

トートバッグ(No.31型)
¥12,000 (税込¥13,200)

■品質/[表地] ポリエステル100%
[裏地] レーヨン100%
■サイズ/約27×24×11cm (持ち手含まず)

ページュ 41-121001 JAN 4933319076595
朱 41-121002 JAN 4933319076601
黒 41-121003 JAN 4933319076618



ベージュ 朱 黒

トートバッグ横長(市松取型)
¥13,500 (税込¥14,850)

■品質/[表地] ポリエステル100%
[裏地] レーヨン100%
■サイズ/約24×31×9cm (持ち手含まず)

ページュ 41-121007 JAN 4933319076656
朱 41-121008 JAN 4933319076663
黒 41-121009 JAN 4933319076670



ざんまい
◆あい三味 小物シリーズ

三あい
味い

正藍染松阪もめん

御絲織物株式会社の織る正藍染の御絲織の生地を使用しています。本来水に溶けない藍を、灰汁のみで発酵させて(本建て)染料にして染めたものを正藍染と呼びます。天然染料である藍の深みや温かみを湛えた美しい青を活かし、多彩な織の表現により生まれるタイムレスな縞柄が特徴です。

※柄の出方は1点1点異なります。 ※摩擦や水濡れ等で色移りの可能性があります。



トートバッグ ¥8,000 (税込¥8,800)
42-113001 JAN 4933319083401
■品質/[表地] 綿100% [裏地] 綿100% (持ち手の裏地はポリエステル)
■サイズ/約24×28×14cm (持ち手含まず)



小物入れショルダー ¥4,000 (税込¥4,400)
42-113005 JAN 4933319083449
■品質/[表地] 綿100% [裏地] 綿100% (紐はワックスコードで素材は綿)
■サイズ/約21×16×3cm

生地柄(原寸サイズ)



御絲織物株式会社
五代目 西口裕也

1847年に創業した御絲織物株式会社は、伝統的な染色の技法と繊細な織の技術の結晶である上質な正藍染松阪もめんを、美しい伊勢湾を臨む三重県多気郡明和町において現代まで連続と作り続けています。



がま口小銭入れ ¥1,800 (税込¥1,980)
42-113002 JAN 4933319083418
■品質/[表地] 綿100% [裏地] 綿100%
■サイズ/約12×12×1cm

俵型がま口ポーチ ¥4,000 (税込¥4,400)
42-113003 JAN 4933319083425
■品質/[表地] 綿100% [裏地] 綿100%
■サイズ/約11×19×9cm



懐紙ケース ¥2,000 (税込¥2,200)
42-113004 JAN 4933319083432
■品質/[表地] 綿100% [裏地] ポリエステル100%
■サイズ/約10.5×17.5×1cm ■懐紙付

生地柄(原寸サイズ)

京都 辻徳
懐紙専門店「辻徳」の懐紙入り
株式会社辻商店
京都の懐紙専門店。明治43年創業。書く、包む、拭く、敷くなど、生活のあらゆる場面で使うことのできる懐紙を、使い方の提案をしながら製作販売を行っています。

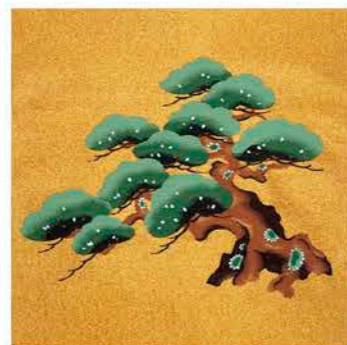


サイズ/高さ×幅×奥行き

新たな人生へ。大切な日のために。

◆本綴式ふくさ 御誂え加工期間：約40日

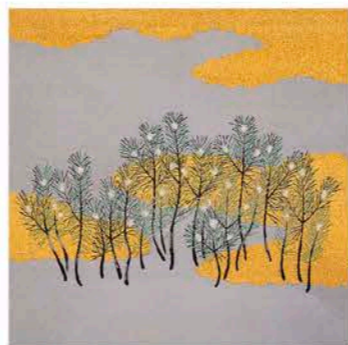
- 品質／絹100% (金銀糸除く)
- サイズ／[八寸]約34×31cm
- [裏]地色／紺・松葉・朱・紫
- 織込み紋 ■亀房付 ■桐箱入り



観世松 43-064051
JAN 4933319073556
¥200,000 (税込¥220,000)



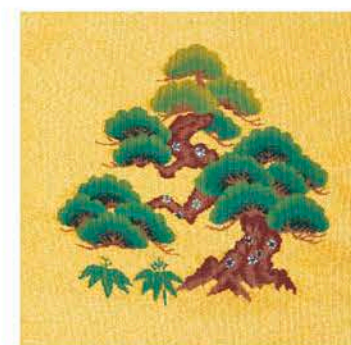
面箱 43-064052
JAN 4933319082367
¥200,000 (税込¥220,000)



若松 43-064053
JAN 4933319082374
¥200,000 (税込¥220,000)

◆本綴式ふくさ(機械織) 御誂え加工期間：約40日

- 品質／絹100% (金銀糸除く) ■サイズ／[六寸]約23×21cm [五寸]約20×18cm ■亀房付 ■桐箱入り ※紋入れの場合は、織込み紋になります。



松に笹(裏：紺色)

六寸
[別紋入] 43-064616
JAN 4933319081582
¥40,000 (税込¥44,000)
[裏紋入] 43-064613
JAN 4933319074515
¥32,000 (税込¥35,200)
[裏無地] 43-064614
JAN 4933319074539
¥27,000 (税込¥29,700)

五寸
[別紋入] 43-064615
JAN 4933319081629
¥36,000 (税込¥39,600)
[裏紋入] 43-064611
JAN 4933319074522
¥28,000 (税込¥30,800)
[裏無地] 43-064612
JAN 4933319074546
¥22,000 (税込¥24,200)



宝船(裏：紺色)

六寸
[別紋入] 43-064626
JAN 4933319081599
¥40,000 (税込¥44,000)
[裏紋入] 43-064623
JAN 4933319074553
¥32,000 (税込¥35,200)
[裏無地] 43-064624
JAN 4933319074577
¥27,000 (税込¥29,700)

五寸
[別紋入] 43-064625
JAN 4933319081636
¥36,000 (税込¥39,600)
[裏紋入] 43-064621
JAN 4933319074560
¥28,000 (税込¥30,800)
[裏無地] 43-064622
JAN 4933319074584
¥22,000 (税込¥24,200)



おしどり(裏：朱色)

六寸
[別紋入] 43-064636
JAN 4933319081605
¥40,000 (税込¥44,000)
[裏紋入] 43-064633
JAN 4933319074591
¥32,000 (税込¥35,200)
[裏無地] 43-064634
JAN 4933319074614
¥27,000 (税込¥29,700)

五寸
[別紋入] 43-064635
JAN 4933319081643
¥36,000 (税込¥39,600)
[裏紋入] 43-064631
JAN 4933319074607
¥28,000 (税込¥30,800)
[裏無地] 43-064632
JAN 4933319074621
¥22,000 (税込¥24,200)



二羽鶴(裏：朱色)

六寸
[別紋入] 43-064646
JAN 4933319081612
¥40,000 (税込¥44,000)
[裏紋入] 43-064643
JAN 4933319074638
¥32,000 (税込¥35,200)
[裏無地] 43-064644
JAN 4933319074652
¥27,000 (税込¥29,700)

五寸
[別紋入] 43-064645
JAN 4933319081650
¥36,000 (税込¥39,600)
[裏紋入] 43-064641
JAN 4933319074645
¥28,000 (税込¥30,800)
[裏無地] 43-064642
JAN 4933319074669
¥22,000 (税込¥24,200)

◆正絹綴家紋額 ■品質／絹100% (金銀糸除く) ■地色／紺・松葉・紫 ■織込み紋 ■紙箱入り

御誂え加工期間：約40日



正絹綴家紋額
44-064078 JAN 4933319073952
¥63,000 (税込¥69,300)
■サイズ／[木製フレーム]
約48×48cm (外寸)
約30×30cm (内寸)
[紋寸法]
約17.5cm



正絹綴家紋額
44-064080 JAN 4933319073969
¥52,000 (税込¥57,200)
■サイズ／[木製フレーム]
約45×42cm (外寸)
約27×24cm (内寸)
[紋寸法]
約14.5cm

◆越前漆盆 ■品質／木製・天然漆表面加工 ■紙箱入り

御誂え加工期間：約40日



広蓋京型

尺六寸
■サイズ／約33×48cm
[紋入] 44-064206
JAN 4933319073624
¥110,000 (税込¥121,000)
[無地] 44-064256
JAN 4933319073631
¥75,000 (税込¥82,500)

尺三寸
■サイズ／約28×40cm
[紋入] 44-064202
JAN 4933319073662
¥65,000 (税込¥71,500)
[無地] 44-064252
JAN 4933319073679
¥50,000 (税込¥55,000)

尺五寸
■サイズ／約31×45cm
[紋入] 44-064204
JAN 4933319073648
¥74,000 (税込¥81,400)
[無地] 44-064254
JAN 4933319073655
¥54,000 (税込¥59,400)



万寿盆

尺
■サイズ／約30×30cm
[紋入] 44-064210
JAN 4933319073686
¥58,000 (税込¥63,800)
[無地] 44-064260
JAN 4933319073693
¥42,000 (税込¥46,200)

八寸
■サイズ／約24×24cm
[紋入] 44-064212
JAN 4933319073709
¥48,000 (税込¥52,800)
[無地] 44-064262
JAN 4933319073716
¥36,000 (税込¥39,600)



進物盆

尺二寸
■サイズ／約36×25cm
[紋入] 44-064226
JAN 4933319073723
¥41,000 (税込¥45,100)
[無地] 44-064276
JAN 4933319073730
¥33,000 (税込¥36,300)

尺
■サイズ／約30×21cm
[紋入] 44-064222
JAN 4933319073747
¥32,000 (税込¥35,200)
[無地] 44-064272
JAN 4933319073754
¥26,000 (税込¥28,600)



切手盆

九寸
■サイズ／約27×19cm
[紋入] 44-064236
JAN 4933319073761
¥29,000 (税込¥31,900)
[無地] 44-064286
JAN 4933319073778
¥23,000 (税込¥25,300)

八寸
■サイズ／約24×17cm
[紋入] 44-064234
JAN 4933319073785
¥25,000 (税込¥27,500)
[無地] 44-064284
JAN 4933319073792
¥19,000 (税込¥20,900)

七寸
■サイズ／約21×15cm
[紋入] 44-064232
JAN 4933319073808
¥24,000 (税込¥26,400)
[無地] 44-064282
JAN 4933319073815
¥18,000 (税込¥19,800)

◆ふろしき・ふくさ 御誂え加工期間：約40日 生地カラーは下記(全12色)からお選びください。

※別紋・変り紋受注承ります。



白山紬家紋入ふろしき ■品質/絹100%

[二巾] 45-064402 JAN 4933319078209 ¥38,000 (税込¥41,800) ■サイズ/約70cm幅

[三巾] 45-064406 JAN 4933319078223 ¥54,000 (税込¥59,400) ■サイズ/約105cm幅

[二四巾] 45-064404 JAN 4933319078216 ¥45,000 (税込¥49,500) ■サイズ/約90cm幅

[四巾] 45-064408 JAN 4933319078230 ¥120,000 (税込¥132,000) ■サイズ/約140cm幅



塩瀬家紋入ふくさ ■品質/絹100%

[六寸] 45-064410 JAN 4933319078247 ¥34,000 (税込¥37,400) ■サイズ/約22×20cm

[尺寸] 45-064414 JAN 4933319078261 ¥38,000 (税込¥41,800) ■サイズ/約37×34cm

[八寸] 45-064412 JAN 4933319078254 ¥36,000 (税込¥39,600) ■サイズ/約30×28cm

正絹ちりめん家紋入ふろしき ■品質/絹100%

[中巾7号] 45-064432 JAN 4933319078285 ¥40,000 (税込¥44,000) ■サイズ/約45cm幅

[二巾10号] 45-064436 JAN 4933319078308 ¥48,000 (税込¥52,800) ■サイズ/約68cm幅

[二四巾] 45-064438 JAN 4933319078315 ¥65,000 (税込¥71,500) ■サイズ/約90cm幅

[三巾] 45-064440 JAN 4933319078322 ¥78,000 (税込¥85,800) ■サイズ/約100cm幅



綿ブロード家紋入ふろしき ■品質/綿100%

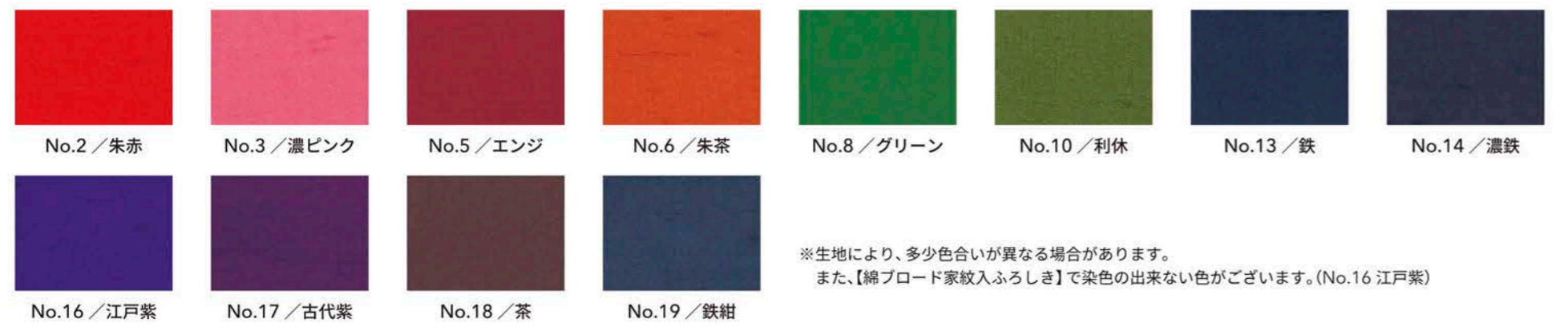
[二四巾] 45-051001 JAN 4933319078339 ¥19,000 (税込¥20,900) ■サイズ/約88cm幅

[三巾] 45-052001 JAN 4933319078346 ¥21,000 (税込¥23,100) ■サイズ/約103cm幅

[四巾] 45-053001 JAN 4933319078353 ¥38,000 (税込¥41,800) ■サイズ/約130cm幅

[五巾] 45-053002 JAN 4933319078360 ¥52,000 (税込¥57,200) ■サイズ/約170cm幅

[六巾] 45-053003 JAN 4933319078377 ¥72,000 (税込¥79,200) ■サイズ/約200cm幅



※生地により、多少色合いが異なる場合があります。また、【綿ブロード家紋入ふろしき】で染色の出来ない色がございます。(No.16 江戸紫)

◆正絹綴織金封ふくさ ¥5,000 (税込¥5,500)

■品質/絹100% (金銀糸除く) ■サイズ/約20×12cm ■化粧箱入り (サイズ/約21.8×13.2×2cm)



観世松(金) 46-013003 JAN 4933319080233

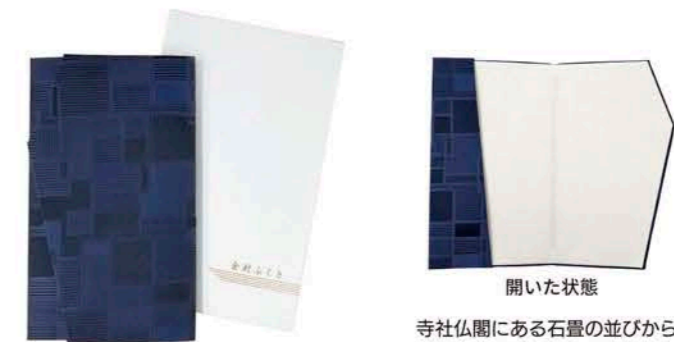
波に蓮(銀) 46-013004 JAN 4933319080240



開いた状態 開いた状態

◆西陣織金封ふくさ ¥3,500 (税込¥3,850)

■品質/[表] ポリエステル100% [裏] レーヨン100% ■サイズ/約20.5×12cm ■化粧箱入り (サイズ/約21.8×13.2×2cm) ※柄の出方は1点1点異なります。



石畳 ~Ishidatami~ (紺) 46-013601 JAN 4933319083326

へび ~Hebi~ (紫) 46-013602 JAN 4933319083333



開いた状態 開いた状態

※全てのふくさに熨斗袋は付属していません。 ※化粧箱はデザイン等、仕様が変更となる場合があります。



慶弔マナー Q&A

Q1 冠婚葬祭で使うふくさに決まりはありますか？

A 基本的に使ってはいけない、というような色はありませんが、弔事に赤系など「おめでたい」をイメージさせる色は避けるようにします。柄の方は慶事には花・鶴・鳳凰など、弔事には蓮・菊・なつめ・萩などシンプルな柄にします。萩などでも色が明ければ慶事に使ってもかまいません。まわりの状況を考えて色柄を選びましょう。

Q2 色が地味だけど金色でワンポイントの柄が入っています。弔事に使えますか？

A 金色が入っている場合、基本的には慶事用ですが、地色がグレー・紫などの場合は弔事でも使えます。ただし、気になるようでしたら慶事で使うと良いでしょう。金色の部分がどれくらいあるのかによって使い分けをしてください。

Q3 ウス利休・青など慶弔がはっきりしない色の場合は？

A 青だからといって慶事に使ってはいけない事はありません。むしろ男性など赤を持つのに抵抗がある場合、青などを使用してもかまいません。紫は慶弔どちらにも使える色なので、不安でしたら紫を持って行くといいでしょう。



◆金封ふくさ

丹後ちりめん刺繍のぞき金封ふくさ

【単品】¥1,800 (税込¥1,980) 【2Pセット】¥3,500 (税込¥3,850)
 ■品質/[表]レーヨン100% [裏]レーヨン100% ■サイズ/約20.5×12cm
 ■化粧箱入り(サイズ/【単品】約21.8×13.2×2cm 【2Pセット】約21.5×26×2cm)



丹後ちりめん刺繍金封セット ¥3,000 (税込¥3,300)

■品質/[表]レーヨン100% [裏]レーヨン100%
 ■サイズ/約20.5×12cm ■化粧箱入り(サイズ/約21.5×26×2cm)



刺繍ちりめん念珠入れ金封ふくさ ¥3,000 (税込¥3,300)

■品質/[表]レーヨン100% [裏]レーヨン100% ■サイズ/約20×11.5cm
 ■化粧箱入り(サイズ/約22×13×2cm)



丹後ちりめん金封セット ¥2,500 (税込¥2,750)

■品質/[表]レーヨン100% [裏]レーヨン100% ■サイズ/約20.5×12cm
 ■化粧箱入り(サイズ/約21.5×26×2cm)



※全てのふくさに熨斗袋は付属していません。 ※化粧箱はデザイン等、仕様が変更となる場合があります。

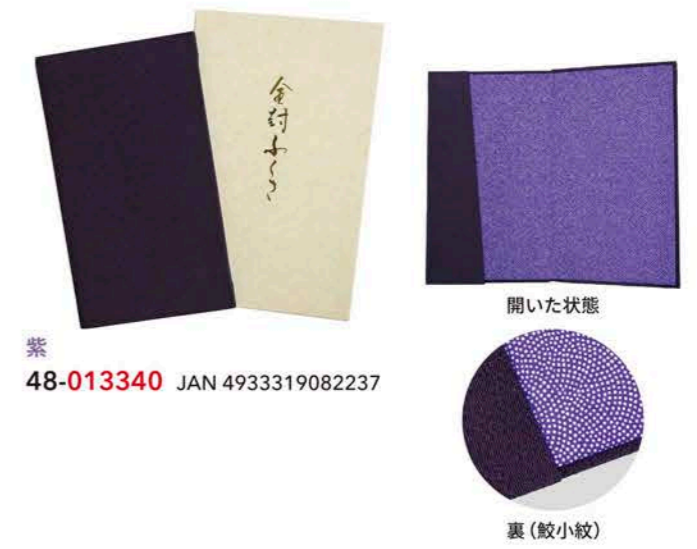
おしゃれ金封ふくさ ¥2,500 (税込¥2,750)

■品質/[表]ポリエステル100% [裏]綿100%
 ■サイズ/約20.5×12cm ■化粧箱入り(サイズ/約22×13.5×1.8cm)



丹後ちりめん金封ふくさ ¥1,500 (税込¥1,650)

■品質/[表]レーヨン100% [裏]ポリエステル100%
 ■サイズ/約20.5×12cm ■化粧箱入り(サイズ/約22×13.5×1.8cm)



◆台付ふくさ

正絹ちりめん台付ふくさ ¥4,000 (税込¥4,400)

■品質/[表]絹100% [裏]ポリエステル100%
 ■サイズ/約34×34cm ■化粧箱入り(サイズ/約20.5×13×2cm)



正絹東雲台付ふくさ ¥3,500 (税込¥3,850)

■品質/[表]絹100% [裏]ポリエステル100%
 ■サイズ/約34×34cm ■化粧箱入り(サイズ/約20.5×13×2cm)



丹後ちりめん台付ふくさ ¥2,000 (税込¥2,200)

■品質/[表]レーヨン100% [裏]ポリエステル100%
 ■サイズ/約34×34cm ■化粧箱入り(サイズ/約20.5×13×2cm)



◆ブラックフォーマル 揃えておくと安心です。ブラックフォーマル着用時の大人のたしなみ。



手提げ(大) 49-125201
JAN 4933319076212
¥3,800 (税込¥4,180)
■サイズ/約38.5×33cm (持ち手含まず)
■品質/[本体]レーヨン100%
[レース]ナイロン100%
[裏地]綿100%
[持ち手]合成皮革

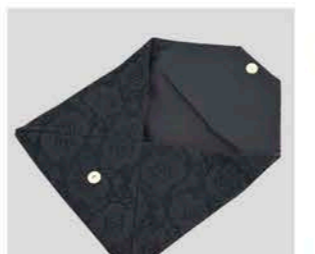
手提げ(小) 49-125202
JAN 4933319076267
¥2,800 (税込¥3,080)
■サイズ/約33×25cm (持ち手含まず)
■品質/[本体]レーヨン100%
[レース]ナイロン100%
[裏地]綿100%
[持ち手]合成皮革



ひざかけ 49-125203
JAN 4933319076250
¥3,300 (税込¥3,630)
■品質/[本体]ポリエステル100% [レース]ポリエステル100%
■サイズ/約58×58cm



念珠袋 49-125204
JAN 4933319076236
¥1,200 (税込¥1,320)
■品質/[本体]レーヨン100%
[レース]ナイロン100%
[裏地]綿100%
■サイズ/約11×16cm
※念珠は付属していません。



すきや袋 49-125207
JAN 4933319076229
¥2,800 (税込¥3,080)
■品質/[本体]レーヨン100%
[レース]ナイロン100%
[裏地]綿100%
■サイズ/約15×22cm



巾着 49-125208
JAN 4933319076274
¥1,800 (税込¥1,980)
■品質/[本体]レーヨン100%
[レース]ナイロン100%
[裏地]綿100%
■サイズ/約24×18cm



金封ふくさ 49-125215
JAN 4933319076243
¥1,500 (税込¥1,650)
■品質/[本体]レーヨン100%
[レース]ナイロン100%
[裏地]ポリエステル65%・綿35%
■サイズ/約20×12cm

着付け・収納用品

着物をより美しく着るために欠かせない機能性に優れたアイテムを取り揃えました。豊富な種類・サイズの中からお選びください。

◆みさとベルト



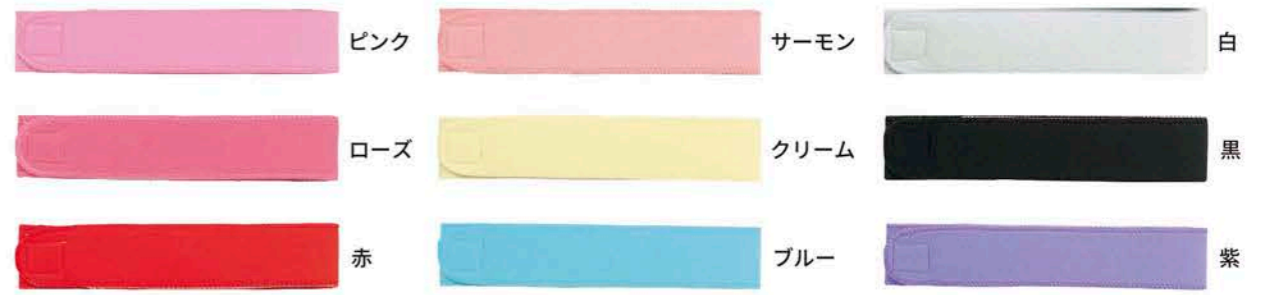
通気性をもった新素材ソフトゴムを使用。優れた伸縮性と密着性。ワンタッチでどの箇所でも留めることができ着脱もラクラク! カラーは9色。幅広いサイズ展開。

[細巾] 50-142001 JAN 4933319077899	¥1,000 (税込¥1,100)	[細巾L寸] 50-142011 JAN 4933319077929	¥1,200 (税込¥1,320)
[並巾] 50-142003 JAN 4933319077905	¥1,500 (税込¥1,650)	[並巾L寸] 50-142013 JAN 4933319077936	¥1,800 (税込¥1,980)
[広巾] 50-142005 JAN 4933319077912	¥1,800 (税込¥1,980)	[広巾L寸] 50-142015 JAN 4933319077943	¥2,200 (税込¥2,420)
		[14cm巾(白)] 50-142018 JAN 4933319083463	¥2,500 (税込¥2,750)

■品質/[表]ポリエステル100% [裏]スポンジゴム100%
■サイズ/[細巾]約4.5×90cm [細巾L寸]約4.5×110cm [並巾]約9×90cm [並巾L寸]約9×110cm [広巾]約11×90cm [広巾L寸]約11×110cm [14cm巾・白]約14×110cm
※生地の上に白い斑点、裏面のゴムにシワや黒点が生じる場合がございますが、これは製造過程で発生するものであり品質・使用上は問題ございません。
※パッケージは変更になる場合があります。



細巾 (約4.5cm) 並巾 (約9cm) 広巾 (約11cm) 14cm巾 (※白のみ)



※「紫」は在庫限りで終了となります。

◆メッシュベルト

[M] 50-142229 JAN 4933319077448	¥2,600 (税込¥2,860)
[L] 50-142230 JAN 4933319077455	¥2,600 (税込¥2,860)
[LL] 50-142231 JAN 4933319082350	¥3,000 (税込¥3,300)

■品質/ナイロン100%
■サイズ/[M] 約10×79cm (適応ウエストサイズ)約65~80cm
[L] 約10×89cm (適応ウエストサイズ)約75~90cm
[LL] 約10×100cm (適応ウエストサイズ)約85~100cm
※季節商品の為、品切れとなる場合があります。



◆男用ベルト 紳士用 ¥1,500 (税込¥1,650)

50-142021 JAN 4933319078070
■品質/[表]ポリエステル100% [裏]スポンジゴム100%
■サイズ/約7×110cm
■色/紺・無地

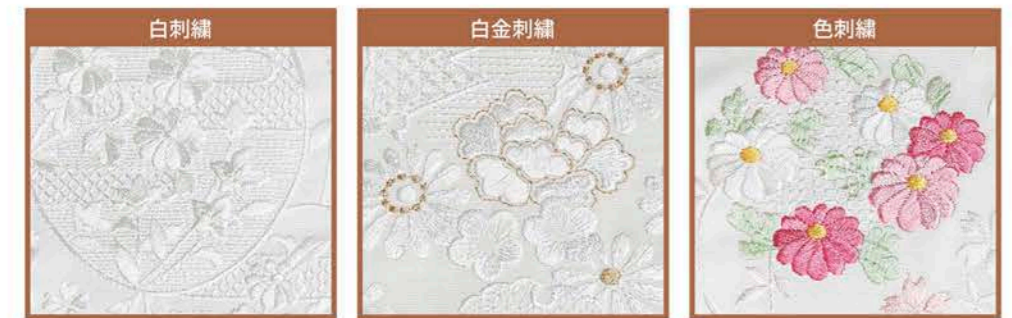
優れた伸縮性と密着性。
ワンタッチで着脱もラクラク。



◆絹交刺繍半衿 ¥4,000 (税込¥4,400) 刺繍の柄はアソートです。刺繍の色は白刺繍、白金刺繍、色刺繍の3パターンからお選びください。

51-141051 JAN 4933319083104

■品質/[生地] ポリエステル95%・絹5% [刺繍糸] レーヨン100% ■袋入り



※写真は柄の一例です。

◆ちりめん刺繍半衿 ¥2,000 (税込¥2,200) 刺繍の柄はアソートです。生地の色は下記【ちりめん無地半衿】(全13色)からお選びください。

51-141105 JAN 4933319077707

■品質/[生地] ポリエステル100% [刺繍糸] レーヨン100%

■単品・筒入り



※写真は柄の一例です。



※10本セット(箱入り)イメージ

◆ちりめん無地半衿 ¥1,200 (税込¥1,320)

51-141102

■品質/ポリエステル100% ■単品・筒入り



◆ちりめん刺繍半衿(重柄) ¥8,000 (税込¥8,800)

■品質/[生地] ポリエステル100% [刺繍糸] レーヨン100% ■袋入り ※刺繍の色は変更になる場合があります。※白地に白刺繍もあります。

椿		桜		八重桜		菊	
刺繍全体図	紫 52-141526 JAN 4933319083111	刺繍全体図	ピンク 52-141518 JAN 4933319083128	刺繍全体図	黒 52-141537 JAN 4933319083135	刺繍全体図	白 52-141551 JAN 4933319083142
ピンク 52-141523 JAN 4933319081872	黒 52-141525 JAN 4933319081858	紫 52-141519 JAN 4933319083159	黒 52-141517 JAN 4933319083166	紫 52-141534 JAN 4933319081988	ピンク 52-141536 JAN 4933319083173	紫 52-141554 JAN 4933319083180	ピンク 52-141553 JAN 4933319083197
白 52-141521 JAN 4933319081865	白金 52-141522 JAN 4933319081896	白 52-141516 JAN 4933319083203	白金 52-141512 JAN 4933319081940	白 52-141531 JAN 4933319081964	白金 52-141532 JAN 4933319081995	黒 52-141555 JAN 4933319083210	白金 52-141552 JAN 4933319083227

◆東レ シルク® バイアス半衿 ■品質/ポリエステル100% ■サイズ/約16×110cm

バイアス半衿の特徴
●斜めに交差する特殊な綾織の生地を45°の角度でカットすることにより、適度な伸縮性を実現。
●この画期的な45°の発想により、衿山のシワ、波打ちを解消し理想の衿ラインを生み出します。



ポーラバージュ®の特徴
ホコリや汚れが付きにくく、着用時の汚れの浸透をブロック。口紅やファンデーションの化粧品が付着しても落ちやすく、洗濯を繰り返しても効果が持続。
快適な装いと、簡単なお手入れを実現！



◆東レ シルク®半衿 高貴な光沢で絹のようにサラリとしなやか。丈夫で色褪せや黄変のしにくい生地。
■品質/ポリエステル100% ■サイズ/約16×110cm



◆東レ シルジェリー®半衿
優雅な光沢で絹のようにサラリとしなやか。丈夫で色褪せや黄変のしにくい生地。



ホコリの付着を防ぐ帯電防止加工付き。部分的なストレッチ性を持たせることで履きやすさと美しさを両立しました。

◆有職®足袋 婦人用 ¥4,000 (税込¥4,400)

- [S] 55-142601 JAN 4933319077851
- [M] 55-142602 JAN 4933319077868
- [L] 55-142603 JAN 4933319077875
- [LL] 55-142604 JAN 4933319077882
- コハゼ / 5枚 ■色 / 白
- 品質 / [表地] ナイロン100% [裏地・足袋底] 綿100%
- サイズ / [S] 約21.0~22.0cm
- [M] 約22.5~23.0cm
- [L] 約23.5~24.0cm
- [LL] 約24.5~25.0cm



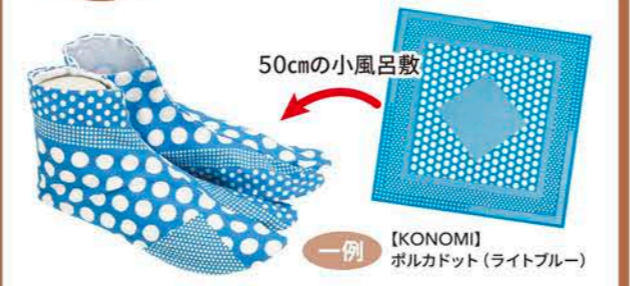
◆有職®足袋 紳士用 ¥4,500 (税込¥4,950)

- 55-142611 JAN 4933319078155
- コハゼ / 4枚 ■色 / 黒・白
- 品質 / [表地] ナイロン100%
- (サイズによってはポリエステル100%となります)
- [裏地・足袋底] 綿100% (2色共足袋底色は白)
- サイズ / 24.0cm・24.5cm・25.0cm・25.5cm・
- 26.0cm・26.5cm・27.0cm・27.5cm・
- 28.0cm



小風呂敷 1枚から 1足作れる オリジナル足袋加工

あなただけの足袋をつくりませんか。



- 50cm小風呂敷対応サイズ / 21.5 ~ 26.5cm
- 足袋底の色 / 白と黒を選択可
- コハゼ / 4枚 ■ 納品形態 / PP袋入

— 詳しくは担当営業までお問合せください —



◆軽装角帯 紳士用 腰に巻いてマジックテープで留めるだけのワンタッチタイプ。初心者でも手軽に帯を締めることができます。

- ポリエステル・綿軽装角帯 ¥6,000 (税込¥6,600) 献上柄
- 品質 / ポリエステル50%・綿50%
- サイズ / 約9.5×260cm (ウエスト約60~120cmまで対応) ■箱入り



- 紺 55-142451 JAN 4933319078018
- 黒 55-142453 JAN 4933319078032
- 鉄紺 55-142454 JAN 4933319082855

- 綿軽装角帯 ¥6,500 (税込¥7,150) 献上柄
- 品質 / 綿100%
- サイズ / 約9.5×260cm (ウエスト約60~120cmまで対応) ■箱入り



- 紺 55-142461 JAN 4933319079831
- 鉄紺 55-142462 JAN 4933319079848
- 白 55-142463 JAN 4933319082862



箱入りイメージ

◆着物スリッパ



スッキリ美人 Point1

伸縮テープでヨレ知らず!



衿先部分に伸縮テープを使用しているので、衿がたるまず胸元までぴったりフィットします。

スッキリ美人 Point2

専用パッドで衿元補正!

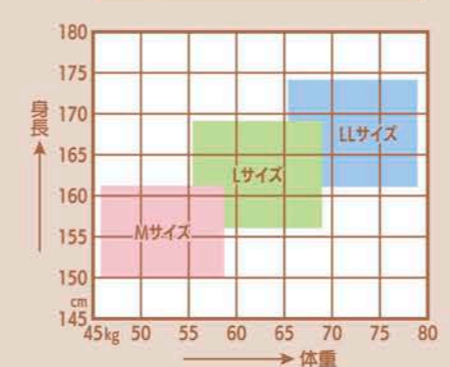


パッドにベルクロを付け、スリッパの衿の内側にもパイルテープが付いているので、パッドの位置をお好みで調整することができます。



- 着物スリッパ
- [S] 56-131041 JAN 4933319082077 ¥9,000 (税込 ¥9,900)
 - [M] 56-131042 JAN 4933319082084 ¥9,000 (税込 ¥9,900)
 - [L] 56-131043 JAN 4933319082091 ¥9,000 (税込 ¥9,900)
 - [LL] 56-131044 JAN 4933319082107 ¥9,500 (税込¥10,450)
 - [Q] 56-131045 JAN 4933319082114 ¥11,000 (税込¥12,100)
- 箱入り ■パッド付
 - 品質 / キュブラ100% (バンスターラベル付)
 - サイズ / 身丈×身巾×裾×裾廻り
 - [S] 約115×48×50×120cm
 - [M] 約120×52×53×130cm
 - [L] 約125×56×56×140cm
 - [LL] 約130×60×59×150cm
 - [Q] 約135×64×62×160cm

肌着名称と参考サイズ



ガーゼ共袖



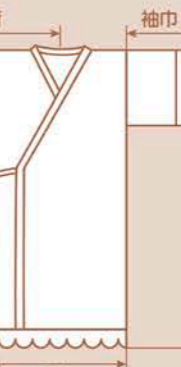
レース付



裾除



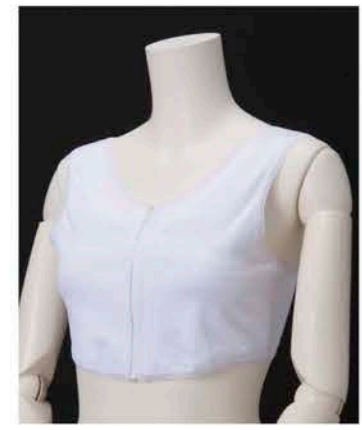
着物スリッパ



裾除



◆みさとブラジャー



[M] 57-133532
JAN 4933319082381
¥5,500 (税込¥6,050)

[L] 57-133534
JAN 4933319082398
¥5,500 (税込¥6,050)

[LL] 57-133536
JAN 4933319079985
¥6,500 (税込¥7,150)

■箱入り ■前ファスナー・パッド入
■品質/[表地] ナイロン80%・ポリウレタン20% [裏地] 綿100%
■サイズ/バスト
[M] 約78~85cm [LL] 約95~102cm
[L] 約85~95cm

◆さらし肌着・裾除



さらし肌着
/レースなし・共袖・広袖

[M] 57-135201
JAN 4933319076984
¥2,800 (税込¥3,080)

[L] 57-135202
JAN 4933319076991
¥2,800 (税込¥3,080)

■品質/綿100%
■サイズ/身丈×身巾×裾
[M] 約60×58×51cm
[L] 約63×63×53cm

さらし裾除

[M] 57-135254
JAN 4933319077004
¥2,500 (税込¥2,750)

[L] 57-135255
JAN 4933319077011
¥2,500 (税込¥2,750)

■品質/綿100%
■サイズ/裾丈×裾廻
[M] 約92×130cm
[L] 約92×145cm

◆さらし肌着 紳士用



[M] 57-135258
JAN 4933319079916
¥2,800 (税込¥3,080)

[L] 57-135259
JAN 4933319079923
¥2,800 (税込¥3,080)

[LL] 57-135260
JAN 4933319079930
¥3,300 (税込¥3,630)

[3L] 57-135261
JAN 4933319079947
¥4,500 (税込¥4,950)

■品質/[主生地] 綿100% [掛衿] ポリエステル100%
■サイズ/身丈×身巾×裾
[M] 約65×56×51cm [LL] 約70×68×64cm
[L] 約65×62×59cm [3L] 約78×78×69cm
※衿付もあります。

◆ステテコ 紳士用



[M] 57-132101
JAN 4933319079879
¥2,800 (税込¥3,080)

[L] 57-132103
JAN 4933319079886
¥2,800 (税込¥3,080)

[LL] 57-132105
JAN 4933319079893
¥3,300 (税込¥3,630)

[3L] 57-132107
JAN 4933319079909
¥4,500 (税込¥4,950)

■品質/綿100%
■サイズ/着丈×裾口×股下
[M] 約74×53×41cm [LL] 約80×59×44cm
[L] 約76×56×42cm [3L] 約85×60×48cm

◆ガーゼ肌着・裾除



みさとガーゼ肌着(共袖)

[M] 57-135106
JAN 4933319076922
¥2,800 (税込¥3,080)

[L] 57-135107
JAN 4933319076939
¥2,800 (税込¥3,080)

[LL] 57-135108
JAN 4933319082879
¥3,500 (税込¥3,850)

[3L] 57-135109
JAN 4933319082886
¥4,000 (税込¥4,400)

■品質/[主生地] 綿100%
[掛衿] ポリエステル100%
■サイズ/身丈×身巾×裾
[M] 約60×52×42cm
[L] 約62×59×44cm
[LL] 約65×64×48cm
[3L] 約68×69×53cm

みさと二重ガーゼ裾除

[M] 57-135161
JAN 4933319076946
¥2,800 (税込¥3,080)

[L] 57-135162
JAN 4933319076953
¥3,000 (税込¥3,300)

■品質/綿100%
■サイズ/裾丈×裾廻
[M] 約92×135cm
[L] 約92×150cm

◆夏物肌着 ※季節商品のため、品切れとなる場合があります。



紹・二部式/掛衿付

[M] 58-133051
JAN 4933319077387
¥8,000 (税込¥8,800)

[L] 58-133053
JAN 4933319077394
¥8,000 (税込¥8,800)

〈半襟裱〉
■品質/[身頃] 綿100%
[袖・半衿] ポリエステル100%
■サイズ/身丈×袖丈
[M] 約65×64×49cm
[L] 約65×67×49cm

〈裾除〉
■品質/[裾部分] ポリエステル100%
[腰布] 綿100%
■サイズ/裾丈×裾廻
[M] 約92×135cm
[L] 約92×150cm



紹・ゆかた下/打合せ式

[S] 58-134009
JAN 4933319082893
¥3,800 (税込¥4,180)

[M] 58-134011
JAN 4933319077400
¥3,800 (税込¥4,180)

[L] 58-134013
JAN 4933319077417
¥3,800 (税込¥4,180)

[LL] 58-134015
JAN 4933319082909
¥4,500 (税込¥4,950)

■品質/[身頃] 綿100%
[裾] ポリエステル100%
■サイズ/身丈×身巾×裾×裾廻
[S] 約115×48×40×120cm
[M] 約115×50×42×135cm
[L] 約115×56×46×150cm
[LL] 約115×60×50×165cm

◆婚礼用肌着



花嫁スリッパ

[S] 58-131150
JAN 4933319082916
¥3,600 (税込¥3,960)

[M] 58-131151
JAN 4933319077066
¥3,600 (税込¥3,960)

[L] 58-131153
JAN 4933319077073
¥3,600 (税込¥3,960)

[LL] 58-131155
JAN 4933319071019
¥4,500 (税込¥4,950)

[3L] 58-131157
JAN 4933319082923
¥5,000 (税込¥5,500)

■品質/[身頃] 綿100%
[裾] ポリエステル100%
■サイズ/身丈×身巾×裾×裾廻×衿ぐりの深さ
[S] 約120×47×41×120×13cm
[M] 約125×50×44×130×13cm
[L] 約125×58×48×145×13cm
[LL] 約125×62×50×160×13cm
[3L] 約125×65×52×175×13cm



婚礼ガーゼ肌着

[M] 58-135101
JAN 4933319077080
¥2,800 (税込¥3,080)

[L] 58-135102
JAN 4933319077097
¥2,800 (税込¥3,080)

[LL] 58-135103
JAN 4933319082947
¥3,500 (税込¥3,850)

[3L] 58-135104
JAN 4933319082930
¥4,000 (税込¥4,400)

■品質/[主生地] 綿100% [掛衿] ポリエステル100%
■サイズ/身丈×身巾×裾×衿ぐりの深さ
[M] 約60×52×42×11cm
[L] 約62×59×44×11cm
[LL] 約65×64×48×11cm
[3L] 約68×69×53×11cm



接触冷感スリッパ

[M] 58-134077
JAN 4933319076779
¥4,500 (税込¥4,950)

[L] 58-134079
JAN 4933319076786
¥4,500 (税込¥4,950)

■品質/[身頃] レーヨン50%
ポリエステル50%
[裾] 綿75%・キュブラ25%
■サイズ/身丈×バスト
[M] 約91cm・約79~87cm
[L] 約96cm・約87~94cm

◆旭化成 ベンベルグ®デシンシリーズ



礼装スリッパ
 [M] 59-131161
 JAN 4933319077042
¥7,000 (税込¥7,700)
 [L] 59-131163
 JAN 4933319077059
¥7,000 (税込¥7,700)
 [LL] 59-131165
 JAN 4933319077110
¥9,000 (税込¥9,900)

■品質/[身頃]綿100%
 [裾]キュプラ100%
 ※旭化成(株)の<ベンベルグ®>使用
 ■サイズ/身丈×身巾×裾×裾廻×衿ぐりの深さ
 [M] 約125×50×44×135×12cm
 [L] 約125×58×48×150×12cm
 [LL] 約125×62×50×165×12cm



裾除
 [M] 59-131711
 JAN 4933319082954
¥5,500 (税込¥6,050)
 [L] 59-131713
 JAN 4933319082978
¥5,500 (税込¥6,050)
 [LL] 59-131715
 JAN 4933319082961
¥6,500 (税込¥7,150)
 ■品質/キュプラ100%
 ※旭化成(株)の<ベンベルグ®>使用
 ■サイズ/裾丈×裾廻
 [M] 約92×135cm
 [L] 約92×150cm
 [LL] 約92×165cm



※写真のカラーは赤。
 ■品質/[身頃]綿100%
 [衿・袖]キュプラ100%
 ※旭化成(株)の<ベンベルグ®>使用

■サイズ/身丈×身巾×裾×衿ぐりの深さ
 [M] 約60×58×50×11cm
 [L] 約62×63×52×11cm



東スカート
 [M] 59-131721
 JAN 4933319082985
¥6,000 (税込¥6,600)
 [L] 59-131723
 JAN 4933319083005
¥6,000 (税込¥6,600)
 [LL] 59-131725
 JAN 4933319082992
¥7,500 (税込¥8,250)
 ■品質/キュプラ100%
 ※旭化成(株)の<ベンベルグ®>使用
 ■サイズ/裾丈×裾廻
 [M] 約92×135cm
 [L] 約92×150cm
 [LL] 約92×165cm

おどり用肌襦袢/赤・白
 赤 [M] 59-135271
 JAN 4933319077141
¥3,800 (税込¥4,180)
 赤 [L] 59-135272
 JAN 4933319077158
¥3,800 (税込¥4,180)
 白 [M] 59-135251
 JAN 4933319077127
¥3,800 (税込¥4,180)
 白 [L] 59-135252
 JAN 4933319077134
¥3,800 (税込¥4,180)



おどり用パッチ
 [M] 59-131701
 JAN 4933319077165
¥5,500 (税込¥6,050)
 [L] 59-131703
 JAN 4933319077172
¥5,500 (税込¥6,050)
 [LL] 59-131705
 JAN 4933319077189
¥7,000 (税込¥7,700)
 ■品質/キュプラ100%
 ※旭化成(株)の<ベンベルグ®>使用
 ■サイズ/身丈
 [M] 約70cm
 [L] 約75cm
 [LL] 約80cm

◆エアークアール®×東レ シルジェリー®和装ワンピース

感動的な肌ざわり さらにやわらか
 絹のようなしなやかな風合いと抜群の吸水性



和装ワンピース
 エアークアール®×東レ シルジェリー®

[S] 60-131181
 JAN 4933319083012
¥11,000 (税込¥12,100)
 [L] 60-131185
 JAN 4933319083036
¥11,000 (税込¥12,100)
 [M] 60-131183
 JAN 4933319083029
¥11,000 (税込¥12,100)
 [LL] 60-131187
 JAN 4933319083043
¥12,000 (税込¥13,200)

■品質/[上身頃]綿100%〈エアークアール®〉
 [下身頃]ポリエステル100%〈東レ シルジェリー®〉
 [衿]東レ シルクN
 シルラック-A加工(制電・防汚・吸汗加工素材)
 シルラック-B加工(抗菌防臭効果)

■サイズ/身丈×裾×袖×裾廻
 [S] 約115×49×21×130cm
 [M] 約120×51×21×140cm
 [L] 約125×54×21×150cm
 [LL] 約130×56×22×160cm



気持ち良さ
つづく
 耐久性に
優れているので
長持ちします。

お手入れ
カンタン
 ご家庭の洗濯機で
丸洗い出来ます。
(洗濯ネットを
使用してください。)

すぐに
汗が乾く!

“エアークアール”
 ※エアークアール(スーパーZERO®)の
糸を横糸に織り込んでいます。

世界初の燃糸工法
 糸の中に空気を燃り込む燃糸工法
 「スーパーZERO®」で
魔法のような柔らかさと
吸水性を実現しています。

裾さばきが
スムーズ

“東レ シルジェリー”
 まわりつかない
快適な着心地

制電性に優れ、
帯電防止の効果があります。
豊かなドレープ性と絹のような光沢で
優雅さを演出します。

『スーパーZERO®』とは
 浅野燃糸株式会社が5年もの歳月をかけて完成した魔法の燃糸。
 ●吸水性が抜群。
 ●速乾性に優れ、隙間を広く織り上げているため
通気性が高く、乾きが速い。
 ●耐久性に優れ、使い始めの柔らかさが続く。

◆東レ シルジェリー®裾除・東スカート



東レ シルジェリー®裾除
 [M] 60-131801
 JAN 4933319083050
¥5,500 (税込¥6,050)
 [L] 60-131803
 JAN 4933319083067
¥5,500 (税込¥6,050)
 [LL] 60-131805
 JAN 4933319083098
¥6,500 (税込¥7,150)

■品質/[本体]ポリエステル100%
 [腰布]綿100%
 ※東レ(株)の<シルジェリー®>使用
 ■サイズ/裾丈×裾廻
 [M] 約95×132cm
 [L] 約95×150cm
 [LL] 約95×165cm



東レ シルジェリー®東スカート
 [M] 60-131811
 JAN 4933319083074
¥5,500 (税込¥6,050)
 [L] 60-131813
 JAN 4933319083081
¥5,500 (税込¥6,050)
 ■品質/[本体]ポリエステル100%
 [腰布]綿100%
 ※東レ(株)の<シルジェリー®>使用
 ■サイズ/裾丈×裾廻
 [M] 約95×132cm
 [L] 約95×150cm

◆収納用品



きもの枕20P
61-060001
 JAN 4933319079589
¥10,000 (税込¥11,000)
 ■品質/[表地] ポリエステル100%
 [中綿] ポリエステル100%
 ■サイズ/約34cm (本体の長さ)
 ■袋入り



きものシリカゲル2P
61-060012
 JAN 4933319079626
¥2,400 (税込¥2,640)
 ■サイズ/約26×82cm



きものシリカゲル1P
61-060011
 JAN 4933319079633
¥1,300 (税込¥1,430)
 ■サイズ/約26×82cm



衣裳敷紙
61-060021
 JAN 4933319079640
¥2,400 (税込¥2,640)
 ■品質/紙、[バイヤス部分] ナイロン100%
 ■サイズ/約100×180cm
 ■箱入り



衣裳敷紙
61-060022
 JAN 4933319079657
¥1,200 (税込¥1,320)
 ■品質/紙、[バイヤス部分] ナイロン100%
 ■サイズ/約100×150cm
 ■袋入り

Sybilla



〈シビラ〉

BRANDO CONCEPT

スペインの太陽と大地を感じさせるシビラのイメージネーション。彼女の作品は女性がそれを身に着けたときに、エレガントで美しいと感じることができる物作りを基本としています。様々な表情を持つ作品がひとりひとりの個性としっくりなじみ、最高の美しさを発揮するものを作りたいという彼女の精神を物語っています。そして独自の世界を創りあげるその色使いは『シビラカラー』なる呼び名を作り出し、多くの大人の女性を魅了しています。服のみにとどまらず、ライフスタイルを彩る様々なアイテムも提案され、幅広い層からの支持を受けています。

DESIGNER

SYBILLA SORONDO /シビラ ソロンド
 1963年 ニューヨーク生まれ。7歳でマドリッドに移住後、17歳の時にパリへ渡りイヴ・サンローランのアトリエで働く。
 1983年 マドリッドで初めてのショーを開催。弱冠20歳で自らのブランド「Sybilla」をスタート。本来女性がもつ美しいラインを活かし、着心地のよさも同時に追求したデザインで一躍話題に。
 1989年 イトキン株式会社と日本向け婦人服プレタポルテ製造・販売の契約を結ぶ。
 1990年 東京神宮室内競技場にてコレクションを開催し、日本デビュー。
 1993年 新ブランド「ホコモモラ」が誕生。
 1998年 家庭用品と家具を展開する「Sybilla Casa」を発表。
 2004年 シビラ20周年回顧展をマドリッドで開催。
 2014年 Las Medalla de Oro al Mérito en las Bellas Artes 2013 (2013年度芸術に対する功労金賞)を受賞。
 2015年 Premio Nacional de Diseño de Moda 2015 (ナショナル・ファッション・デザイン・アワード)を受賞。

ライセンスの契約上、海外での販売およびカタログ掲載商品の二次加工は禁止されております。



テーブルクロスとして

濡れた物も包んで収納

水を運ぶ(約6L)

【撥水加工について】

- ・環境適応型フッ素[®]を使用。
- ・防水ではありませんので、圧力をかけると水は布目からしみ出ます。
- ・撥水加工は洗濯回数を重ねると徐々に弱くなりますが、洗濯・乾燥後にアイロン(120~150℃)をかけると、撥水の効果が長持ちする傾向にあります。
- ・柔軟剤を使用すると撥水機能が低下します。

※動物の生態系に影響を及ぼすとされる物質、PFOA(パーフルオロオクタン酸)を使用していません。

〈ポリエステル〉



〈綿〉



撥水シール付



撥水効果が高いポリエステル100%の生地を使用。光沢のあるサテンでサラリとした肌触り。

◆ポリエステル撥水ふろしき ¥3,000(税込¥3,300) ■撥水加工 ■品質/ポリエステル100% ■サイズ/[二巾]約70cm幅

TREN DE ARGANDA
/トレン・デ・アルガンダ



63-SP01 JAN 4933319061416

TOBAGO
/トバゴ



63-SP02 JAN 4933319061423

FLORES SILVESTRES
/フローレス・シルベストレス



63-SP03 JAN 4933319061430

テーブルクロスにも使われる撥水加工を薄手の綿素材に施した、柔らかな風合いのふろしき

◆綿撥水ふろしき ¥3,800(税込¥4,180) ■撥水加工 ■品質/綿100%(バックingham) ■サイズ/約110cm幅 ※薄手の生地を使用。

こちらの商品は数量限定につき
なくなり次第終了となります

LEYENDA DEL ÁRBOL
/レイエンダ デル アルボル



ベージュ 63-WS01-A
JAN 4933319061300

ブラック 63-WS01-B
JAN 4933319061317



OLAS
/オーラス



グリーン 63-WS02-A
JAN 4933319061324

ブルー 63-WS02-B
JAN 4933319061331



◆綿大ふろしき ¥3,800(税込¥4,180) ■品質/綿100%(サザンクロス) ■サイズ/約118cm幅

MARANTA /マランタ



紫 64-SM19-A
JAN 4933319060013

ライトブルー 64-SM19-C
JAN 4933319061553

CALAS /カラス



ベージュ 64-SM21-A
JAN 4933319061065

ブラック 64-SM21-B
JAN 4933319061072

VANDANA SHIVA /ヴァンダナ・シヴァ



ブラック 64-SM22-B
JAN 4933319061102

ベージュ 64-SM22-C
JAN 4933319061546

PLANETAS /プラネタス



ピンク 64-SM23-A
JAN 4933319061287

ブルー 64-SM23-B
JAN 4933319061294



◆綿二四巾ふろしき ¥3,000 (税込¥3,300) ■品質/綿100%(パッキングム) ■サイズ/[二四巾]約97cm幅 ※薄手の生地を使用。

POPURRI / ポプリ



ベージュ 65-SY01-A
JAN 4933319060136

ブルー 65-SY01-C
JAN 4933319061478



CAMELIAS / カメリアス



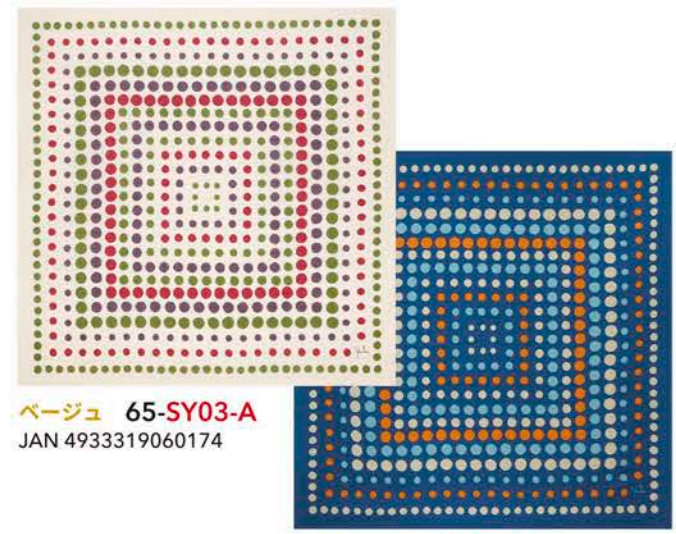
紫 66-SY05-B
JAN 4933319060204

JUGAR / フガール



ブルー 66-SY09-B
JAN 4933319060938

BALDOSA / バルドサ



ベージュ 65-SY03-A
JAN 4933319060174

ネイビー 65-SY03-C
JAN 4933319061515

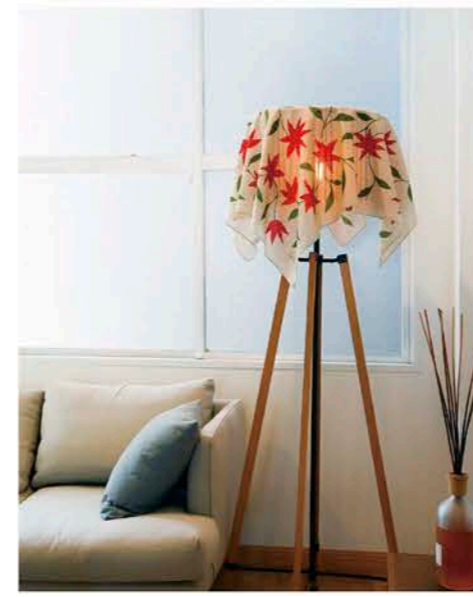


GIRASOL / ヒラソル



ベージュ 65-SY02-C
JAN 4933319061485

ブルーグレー 65-SY02-D
JAN 4933319061492



ESTRELLA DE MAR / 海の星



ベージュ 66-SY11-A
JAN 4933319061225

レッド 66-SY11-C
JAN 4933319061508



◆綿二巾ふろしき ¥2,000 (税込¥2,200) ■品質/綿100% (サザンクロス) ■サイズ/[二巾] 約75cm幅

GROSELLA / グロセイヤ



ベージュ
67-C14-A
JAN 4933319060259

カーキ
67-C14-B
JAN 4933319060266

SILVESTRE / シルベストレー



ベージュ
67-C16-A
JAN 4933319060273

ブルー
67-C16-C
JAN 4933319061539

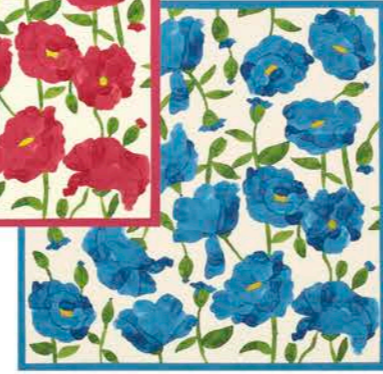
PENSAMIENTO / ペンサミエント



ベージュ
67-C19-A
JAN 4933319060310

パープル
67-C19-C
JAN 4933319061522

BRILLANTEZ / ブリヤンテス



レッド
67-C21-A
JAN 4933319061027

ブルー
67-C21-B
JAN 4933319061034

◆綿小ふろしき ¥1,000 (税込¥1,100) ■品質/綿100% (サザンクロス) ■サイズ/[中巾] 約50cm幅

こちらの商品は数量限定につき、なくなり次第終了となります

MARGARITA / マルガリータ



ピンク 68-M9-A
JAN 4933319060396



紺 68-M9-B
JAN 4933319060402

BESOS & VIDA / ベソス&ヴィーダ



パープル 68-M15-A
JAN 4933319060976



レッド 68-M15-B
JAN 4933319060983

GENEROSIDAD / ヘネロシダ



レッド 68-M16-A
JAN 4933319061010



ブルー 68-M16-B
JAN 4933319061003



◆東袋 ¥4,500 (税込¥4,950)

- 品質/綿100%(サザンクロス)
- サイズ/約57.5(持ち手含む)×45cm
- パッケージ入り ※柄の出方は1点1点異なります。



パッケージ

PRIMAVERAL / プリマベラル



カーキ 69-SAZ-01 JAN 4933319060433
 レッド 69-SAZ-02 JAN 4933319060440

POPURRI / ポプリ



ベージュ 69-SAZ-07 JAN 4933319060495
 ピンク 69-SAZ-08 JAN 4933319060501

CARAMBOLA / カランボラ



レッド 69-SAZ-03 JAN 4933319060457
 グリーン 69-SAZ-04 JAN 4933319060464

ESTRELLA DE MAR / 海の星



ベージュ 69-SAZ-05 JAN 4933319060471
 ピンク 69-SAZ-06 JAN 4933319060488

SUELO / スエロ



ブラック 69-SAZ-09 JAN 4933319060518
 ピンク 69-SAZ-10 JAN 4933319060525

ACHICORIA / アチコリア



ベージュ 69-SAZ-11 JAN 4933319061133
 ネイビー 69-SAZ-12 JAN 4933319061140



◆金封ふくさ ¥2,000 (税込¥2,200) ■品質/レーヨン100% ■サイズ/約20.5×12.5cm ■化粧箱入り(サイズ/約21.8×13.3×2cm)



紫 70-VAR-V
 JAN 4933319061447



ロゴ刺繍



紺 70-VAR-E
 JAN 4933319060556



ロゴ刺繍



開くとシビラのロゴが刺繍されています。



シビラ金封ふくさ専用箱

◆シビラ専用箱 [小] ¥200 (税込¥220) [大] ¥500 (税込¥550)



シビラ専用箱/小
 70-SB1
 JAN 4933319061454
 ■サイズ/約23×16×2cm
 [備] 中巾・二巾



シビラ専用箱/大
 70-SB2
 JAN 4933319061461
 ■サイズ/約28.5×21.5×3cm
 [備] 二四巾以上



バッグカバー



水を運ぶ



バッグ



スカーフ



タペストリー



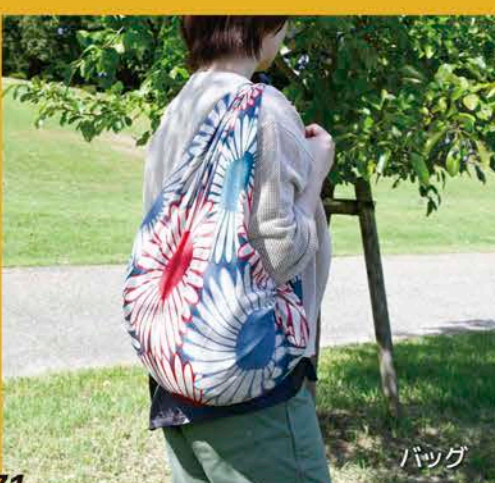
ソファカバー



埃除けカバー



クッションカバー



バッグ



荷物の仕分け



目隠しカーテン



テーブルクロス



〈MISATO ASAYAMA〉

BRANDO CONCEPT

平面の布を柄で立体的にみせるデザインを特徴とし、ユーモアと遊び心を大切にしたふろしきを展開。

DESIGNER

浅山 美里／あさやま みさと
東京生まれ。東京藝術大学美術学部卒業後、同大学院染織専攻修了。国内各地で自作のふろしきを多数発表し、海外でも作品を通じて文化交流活動に参加。

浅山美里 WEBサイト
<http://furoshikimisato.shop-pro.jp>

ライセンスの契約上、海外での販売およびカタログ掲載商品の二次加工は禁止されております。

浅山美里が描く四季の柄が登場です。季節のモチーフで描かれたリースがポイント。包んでよし、飾って季節の移ろいを楽しむのもおすすめです。

◆綿小ふろしき ¥800(税込¥880) ■品質/綿100%(シャンタン) ■サイズ/[中巾]約50cm幅



お正月 73-AMS-05
JAN 4933319068552



ひな祭り 73-AMS-01
JAN 4933319068484



鯉のぼり 73-AMS-02
JAN 4933319068491



お月見 73-AMS-06
JAN 4933319068569



ハロウィン 73-AMS-03
JAN 4933319068507



クリスマス 73-AMS-04
JAN 4933319068514

◆綿小ふろしき ¥800(税込¥880) ■品質/綿100%(シャンタン) ■サイズ/[中巾]約50cm幅



苺のショートケーキ
74-AMS-07
JAN 4933319068576



フルーツケーキ
74-AMS-08
JAN 4933319068583



桜
74-AMS-09
JAN 4933319068590

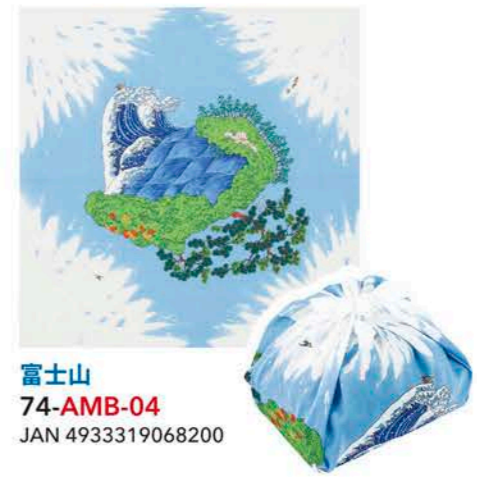
◆綿小ふろしき ¥800(税込¥880) ■品質/綿100%(パッキングム) ■サイズ/約50cm幅 ※薄手の生地を使用。



バラ
74-AMB-02A
JAN 4933319068231



椿
74-AMB-03B
JAN 4933319068262



富士山
74-AMB-04
JAN 4933319068200



胡蝶蘭
74-AMB-05
JAN 4933319068453

ドロップバッグにすると効果的！
日常使いがしやすく、ユニークなデザインで人気のシリーズです。

◆綿二四巾ふろしき ¥2,500 (税込¥2,750)
■品質/綿100% (バッキンガム) ■サイズ/[二四巾] 約97cm幅 ※薄手の生地を使用。



喫茶店 75-AM97-09
JAN 4933319068538

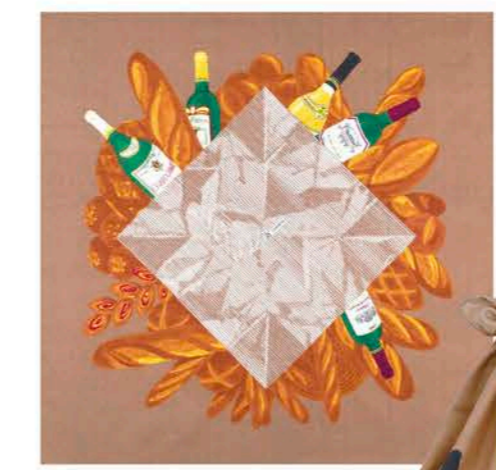


BAR(バー) 75-AM97-10
JAN 4933319068545



ドロップバッグにすると一枚で4つの異なる表情が楽しめます。
ドロップバッグの作り方▶P.04

75-AM97-10
BAR(バー)の場合



パンとワイン 76-AM97-01
JAN 4933319068279



ハーブ 76-AM97-02
JAN 4933319068286



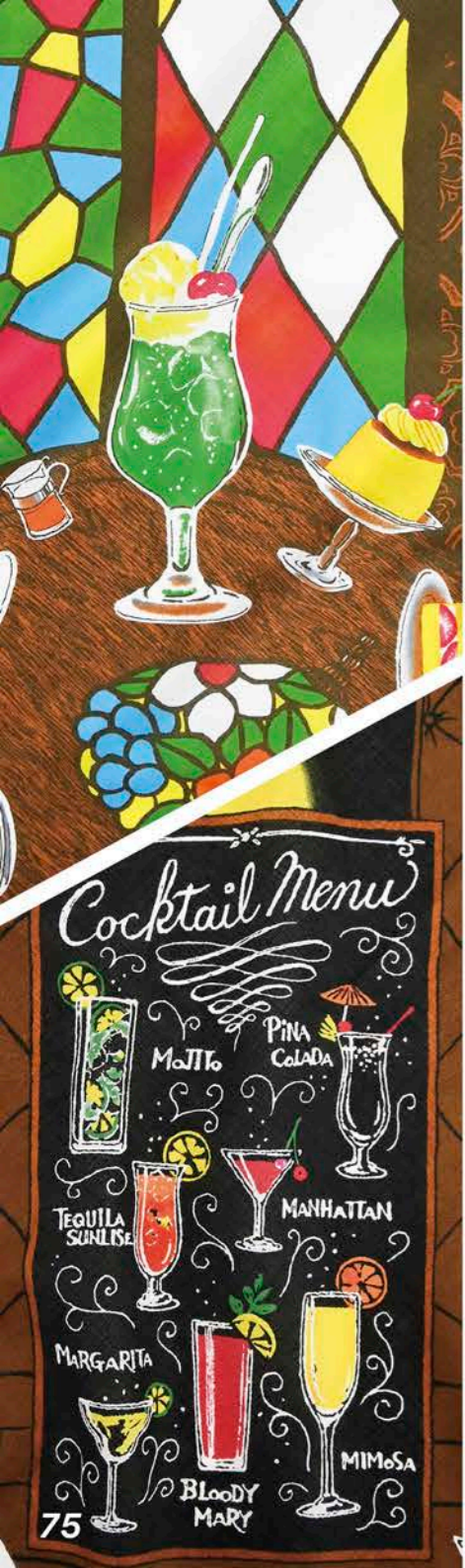
シーハーベスト 76-AM97-03
JAN 4933319068293



CATS(キャッツ) 76-AM97-07
JAN 4933319068460



DOGS(ドッグズ) 76-AM97-08
JAN 4933319068477

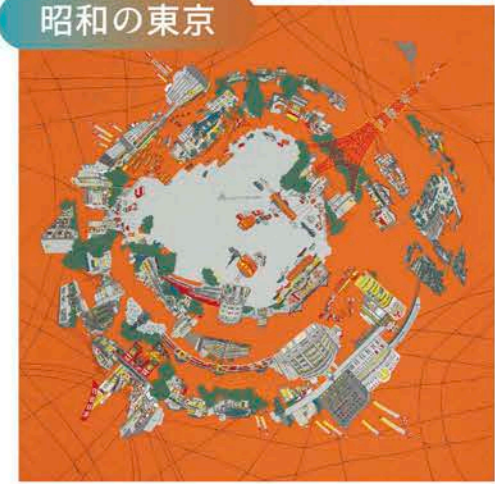


東京今昔物語

「昭和の東京」と「現代の東京」をテーマとした風呂敷をつくりました。それぞれの時代の東京を象徴する名所が数多く登場します。日本の中心都市の移り変わりをじっくりとご覧ください。

◆綿二四巾ふろしき ¥2,500 (税込¥2,750)
 ■品質/綿100% (バックingham) ■サイズ/[二四巾]約97cm幅 ※薄手の生地を使用。
 こちらの商品は数量限定につきなくなり次第終了となります

昭和の東京



昭和の東京〈夜〉 77-AM97-05B
 JAN 4933319068378

前回の東京オリンピック (昭和39年) 前後の東京がモチーフになっています。背景の電線の模様は、当時東京の空に張り巡らされていた路面電車 (都電) の架線をイメージしています。乗り物、建物、看板、当時多く見られたアドバルーンに注目です。

現代の東京



現代の東京〈昼〉 77-AM97-06A
 JAN 4933319068385

現代の東京がモチーフになっています。背景のドット模様は、東京の地下鉄路線図をイメージしています。

◆綿二巾ふろしき ¥2,000 (税込¥2,200) ■品質/綿100% (コンパス) ■サイズ/[二巾]約75cm幅 ※薄手の生地を使用。



水族館 78-AMC75-01A
 JAN 4933319068033



動物園 78-AMC75-02A
 JAN 4933319068040



バースデー 78-AMC75-04A
 JAN 4933319068064



中央にメッセージが書き込めます。



ウェディング 78-AMC75-05A
 JAN 4933319068071



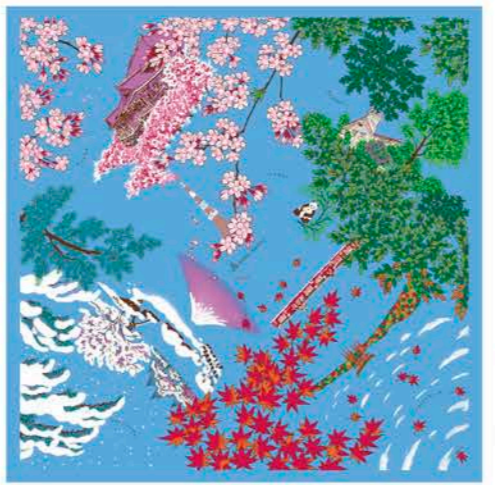
中央にメッセージが書き込めます。

◆綿大判ふろしき ¥3,000 (税込¥3,300) ■品質/綿100% (バックingham) ■サイズ/約112cm幅 ※薄手の生地を使用。



日本の祭り 77-AM114-01
 JAN 4933319068408

秋田竿燈まつり/さっぽろ雪まつり/岸和田だんじり祭/青森ねぶた祭/京都祇園祭/山形花笠まつり/東京神田祭/仙台七夕まつり/徳島阿波おどり ※風呂敷本体には祭りの名前が入っています。.....



日本の四季 77-AM114-02
 JAN 4933319068415

春: 京都 (清水寺) / 夏: 札幌 (時計台) / 秋: 広島 (厳島神社) / 冬: 金沢 (兼六園) / 中央: 東京 (東京タワー・上野動物園・東京駅・富士山) ※風呂敷本体には名所の名前が入っています。.....



遊園地 78-AMC75-03A
 JAN 4933319068057



バッグ



リボン



バッグカバー



バッグ



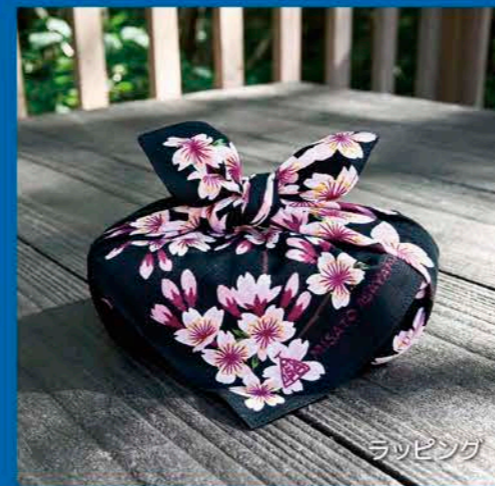
スカーフ



クッションカバー



テーブルクロス



ラッピング



バッグ



エコバッグ



バンダナ



ラッピング

Sarahbel

the timeless



〈サラベル ザ タイムレス〉

BRANDO CONCEPT

デザイナー杉山聖子が手がけるブランド『Sarahbel』と、日本文化の原点のひとつである風呂敷との出会いにより誕生。
自然の持つ鮮やかな色彩や多様な形状を、独自の視点で抽象化したデザインが特徴で、華やかで一度見たら心に残る、日常に彩りを添える個性的なテキスタイルを展開。

DESIGNER

杉山 聖子 / すぎやま しょうこ
武蔵野美術大学空間演出デザイン学科卒業。
2014年にSarahbelをスタート。
企業で雑貨デザイナーとして勤務の後、イラストレーターとして、商業施設、百貨店などの広告、コスメやファッション、書籍や商品など、様々な媒体への制作も行っている。

Sarahbel WEBサイト
<https://sarahbel.net/>

Sarahbel: シャクヤクの品種、サラ・ベルナルの略語。
the timeless: "時の流れを超えて" "色褪せない" "時代を超えた"

ライセンスの契約上、海外での販売およびカタログ掲載商品の二次加工は禁止されております。



綿100%だから肌に優しく通気性・風合いが良く丈夫。環境に配慮したフッ素を使用。

◆撥水ふろしき ¥3,600 (税込¥3,960) ■撥水加工 ■品質/綿100%(パッキングム) ■サイズ約110cm幅 ※薄手の生地を使用。

Nuts / ナッツ



ブルー 81-SaW-01A
JAN 4933319000095



レッド 81-SaW-01B
JAN 4933319000101

Leaves / リーフス



ピンク 81-SaW-02A
JAN 4933319000118

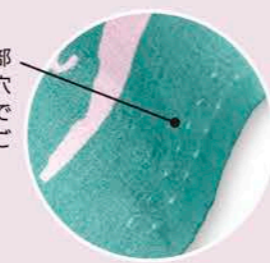


ターコイズ 81-SaW-02B
JAN 4933319000125

【撥水加工について】
・環境適応型フッ素*を使用。
・防水ではありませんので、圧力をかけると水は布目からしみ出ます。
・撥水加工は洗濯回数を重ねると徐々に弱くなりますが、洗濯・乾燥後にアイロン(120~150℃)をかけると、撥水の効果が長持ちする傾向にあります。
・柔軟剤を使用すると撥水機能が低下します。
※動物の生態系に影響を及ぼすとされる物質、PFOA(パーフルオロオクタン酸)を使用していません。



【ピンホールについて】
こちらの商品は、生地の両端部分にピンホールと呼ばれる穴があります。これは製造過程でできるもので、品質には問題ございません。



【納品形態】
商品には撥水加工の説明シールを貼っております。



洗濯を繰り返しても抗菌効果が持続!

◆抗菌・抗ウイルスふろしき [三巾] ¥3,000 (税込¥3,300) [中巾] ¥800 (税込¥880)

■品質/綿100%(ブロード) ■サイズ/[三巾]約106cm幅 [中巾]約50cm幅
※柄の出方は1枚1枚異なります。 ※製品の都合上、細かな点が出る場合がございます。

こちらの商品は数量限定につきなくなり次第終了となります

Garden / ガーデン



ホワイト
[三巾] 82-SaK106-01A
JAN 4933319000019
[中巾] 82-SaK50-01A
JAN 4933319000057

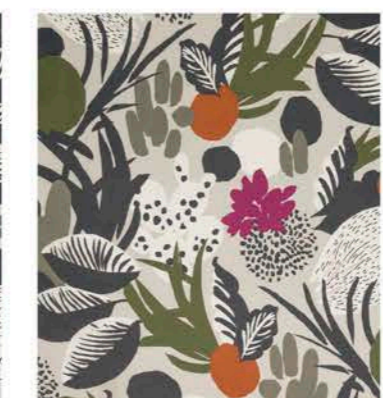


ベージュ
[三巾] 82-SaK106-01B
JAN 4933319000026
[中巾] 82-SaK50-01B
JAN 4933319000064

Cactus / カクタス



グレー/ピンク
[三巾] 82-SaK106-02A
JAN 4933319000033
[中巾] 82-SaK50-02A
JAN 4933319000071



ベージュ/オレンジ
[三巾] 82-SaK106-02B
JAN 4933319000040
[中巾] 82-SaK50-02B
JAN 4933319000088

抗ウイルス 抗菌 防臭 抗カビ

抗菌・抗ウイルス加工剤 パラファインANV-150使用

◆パラファインANV-150の特徴 ※1:後加工 ※2:染加工
●綿等のセルロース繊維、混紡繊維、合成繊維等の種々の繊維に対して効果が有ります。
●抗ウイルス性、抗菌防臭、抗カビ性を付与します。
●通常のパディング*1および吸尽処理*2によって、洗濯後も優れた効果を発揮します。

洗濯を30回繰り返しても抗菌効果は持続されます。

【一般財団法人 カケンテストセンター 試験結果】 検査素材:綿100%

試 科*	生菌数の常用対数値(最大最小差)		抗菌活性値	
	接種直後	18時間培養後		
抗菌 抗ウイルス	原品	1.30 (0.0)	1.30 (0.0)	5.8
	洗濯30回後	4.54 (0.1)	2.26 (1.2)	4.8
対照試料・[標準布(綿100%、白布)]	4.54 (0.1)	7.10 (0.2)	増殖値F:2.6	

注* 界面活性剤(Tween80)を添加した試験菌懸濁液を使用した。
試験方法: JIS L 1902:2015菌液吸取法
試験菌種: 黄色ぶどう球菌・Staphylococcus aureus NBRC 12732
洗濯方法: (一社)繊維評価技術協議会 SEKマーク繊維製品の洗濯方法(標準洗濯法)による。



childcare wrapping

antibacterial furoshiki's recommended uses

interior

wear

肌あたりの良い柔らかな綿素材だから、ファッションアイテムとしても。

◆二巾ふろしき ¥2,000 (税込¥2,200) ■品質/綿100% (コンパス) ■サイズ/[二巾]約75cm幅 ※薄手の生地を使用。

Dahlia / ダリア



ピンク 83-Sa75-01A
JAN 4933319000132



パープル 83-Sa75-01B
JAN 4933319000149

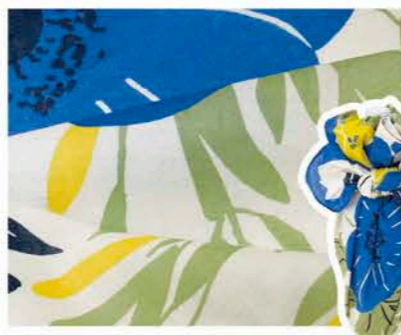
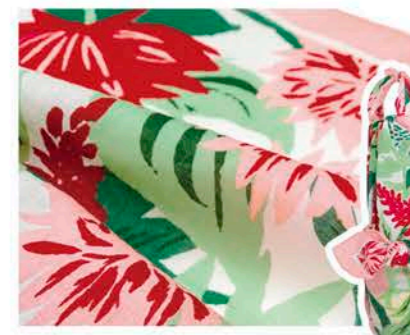
Blossom / ブロッサム



レッド 83-Sa75-02A
JAN 4933319000156



ブルー 83-Sa75-02B
JAN 4933319000163



WEBサイトのご案内

WEBサイトでは、風呂敷の用途・包み方のご紹介や、商品カタログや販促ツールとしてお使いいただけるPOP等のデータがダウンロード可能です。ぜひご利用ください。



www.furoshiki-sanyo.co.jp

目次へ

お知らせページ

展示会情報や新商品・取り扱い商品に関する最新情報をお知らせいたします。

取扱商品ページ

商品の活用イメージを多数ご覧いただけます。



商品カタログページ

有職カタログ他、各種カタログがご覧いただけます。データのダウンロードも可能です。



有職カタログ



販促ツールページ

販促ツールとしてお使いいただけるデータがダウンロードできます。



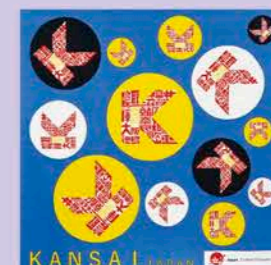
包み方レシピページ

風呂敷の包み方が動画でご覧いただけます。



オーダーメイドページ

メーカーならではの経験と実績を強みにオリジナルグッズの制作、各種記念品、別注 (OEM/ODM) 等にも対応いたします。



〔例〕【オリジナル風呂敷の製作】
国土交通省近畿運輸局観光部国際観光課 様

SNSのご案内

風呂敷の使い方をメインに日々のお知らせ等最新情報を発信しております。



有職カタログと合わせてWEBサイトもぜひご利用ください



自社ブランド
両面ふろしき
ちりめん散策
浮世絵
綿大ふろしき
無地ふろしき
綿小ふろしき
タペ挿
化粧箱
和装小物
備式
着付け・
収納用品
ライセンズ